



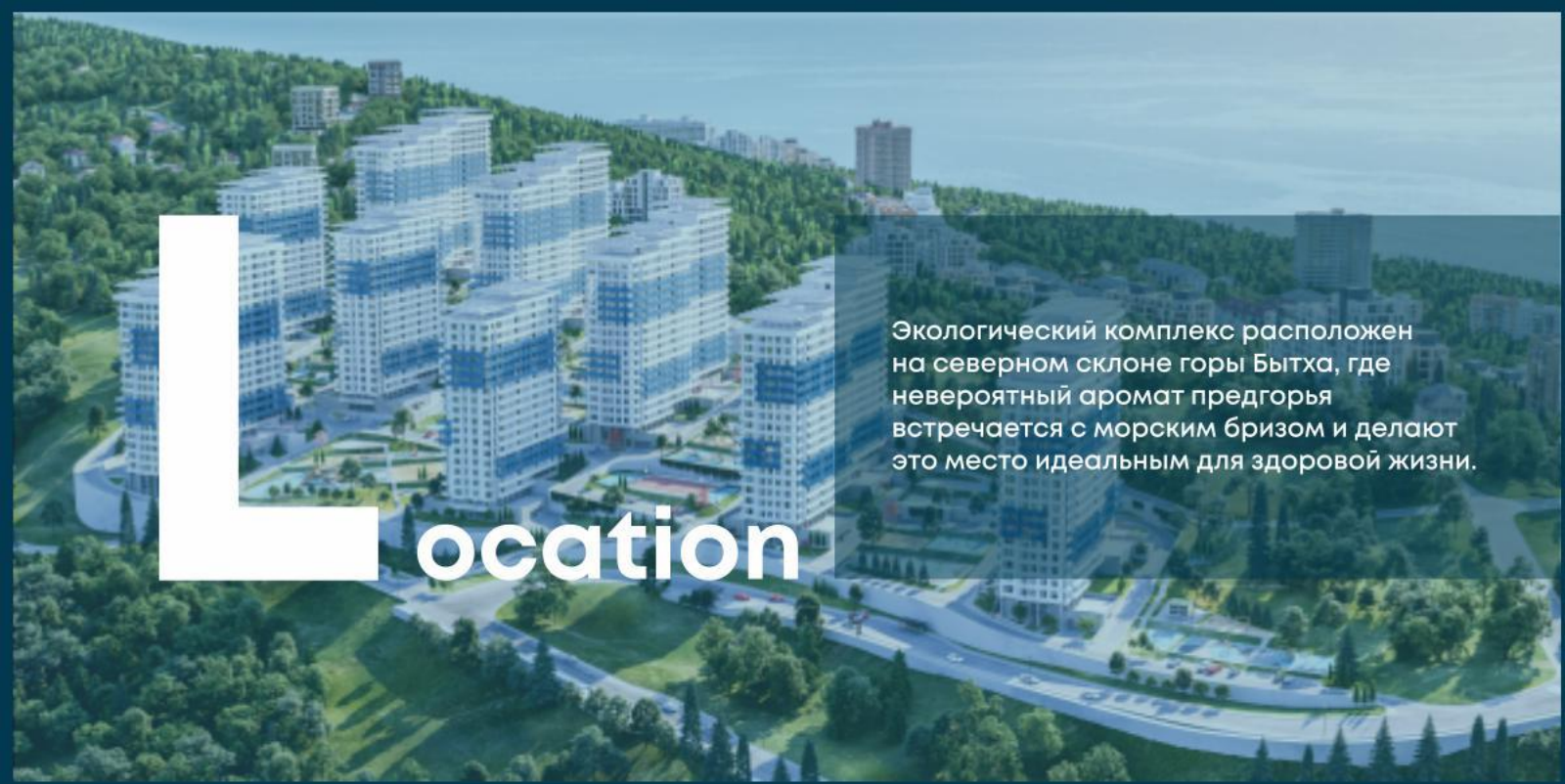
PROSOCHI

КИСЛО<sub>2</sub>РОД

ж и л о й э к о - к о м п л е к с

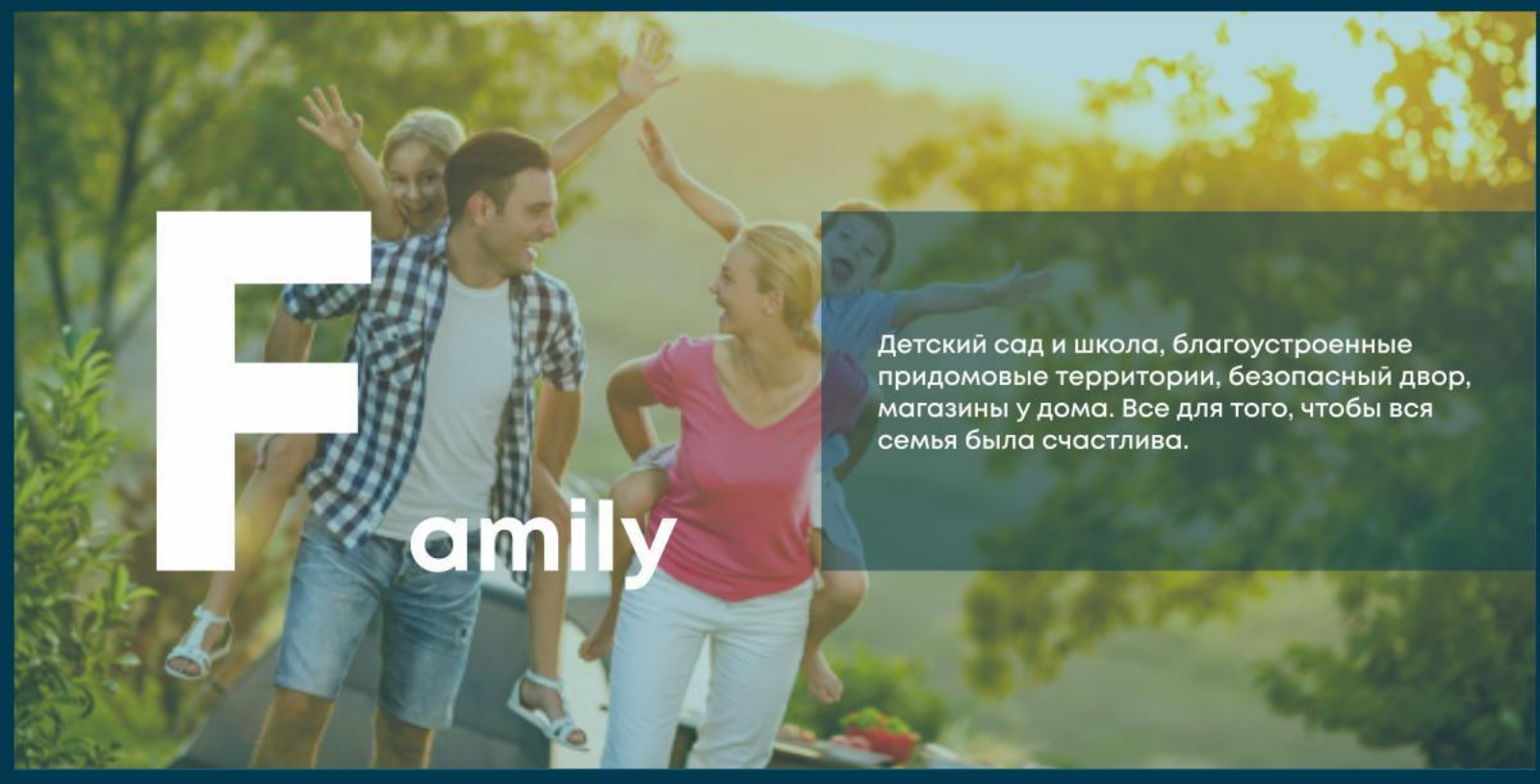
📍 Сочи





# L ocation

Экологический комплекс расположен на северном склоне горы Бытха, где невероятный аромат предгорья встречается с морским бризом и делают это место идеальным для здоровой жизни.



# F amily

Детский сад и школа, благоустроенные придомовые территории, безопасный двор, магазины у дома. Все для того, чтобы вся семья была счастлива.



The image shows a person's hand touching a tablet. The tablet screen displays a 'SMART HOME' control interface with various icons and text: 'Room Lighting' with a lightbulb icon, 'Door Security' with a padlock icon, 'Alarm System' with a keypad icon, 'Room Temperature' with a thermometer icon, and three camera icons labeled 'cam 1', 'cam 2', and 'cam 3'. The background is a blurred indoor setting.

# I nnovation

Новые технологии строительства,  
инновационные системы управления  
домом



The image is a close-up, top-down view of a dense cluster of bright green pine needles, filling the entire frame.

# E cology

Сочетание морского воздуха и микса хвойных деревьев местных пород образуют идеальный кислородный коктейль, который станет источником здоровья и долголетия. Парковая зона у дома - это безграничные возможности для прогулок и пикника.

# КИСЛО<sub>2</sub>РОД

ЖИЛОЙ ЭКО-КОМПЛЕКС

ТЕРРИТОРИЯ ПРОЕКТА

6,7 Га



IV ЭТАП

III ЭТАП

II ЭТАП

# СРОК СДАЧИ 1 ЭТАПА II квартал 2023 года

I ЭТАП





МОРСКОЙ ПОРТ



БОЛЬШОЙ СОЧИНСКИЙ ДЕЛЬФИНАРИЙ



ПАРК ДЕНДРАРИЙ



ЦЕНТР СОЧИ



7 минут



15 минут



ДЕТСКИЕ САДЫ



ШКОЛЫ



МЕДИЦИНА



ПАРКИ И МЕСТА ОТДЫХА



СПОРТ И ФИТНЕС



КАФЕ И РЕСТОРАНЫ

Курортный просп.

Ул. Красн

ул. Орджоникидзе

Курортный просп.  
Ул. Габиева

ул. Яна Фабрициуса

ПАРК ДЕНДРАРИЙ





Ул. Яна Фабрициуса

Ул. Транспортная

Раздольненский виадук

Ул. Тепличная

Ул. Земляничная

Ул. Изобильная

ТЕРЕМОК

Ул. АМЕ

КИСЛОРОД

Ул. Транспортная

ПОЛИКЛИНИКА №3

Ул. Ясногорская

Ул. Земляничная

Среднемагистинский виадук

Ул. Бытха

№ 12

№ 134

№ 67

ВАННИ CLUB

Ул. Бытха

ГИМНАЗИЯ №14

ЦЕНТРАЛЬНЫЙ СТАДИОН

НЕЙРОН

ДОБРЫЙ РОБОТ

БАССЕЙН

ЗАПОВЕДНИК БЫТХА

ГОРА БЫТХА

САНАТОРИЙ ИМ. ОРДЖОНИКИДЗЕ

САНАТОРИЙ ИСКРА

Курортный просп.





# ВНУТРЕННЯЯ ИНФРАСТРУКТУРА ЭКО-КОМПЛЕКСА «КИСЛОРОД»

## КОММЕРЧЕСКАЯ ИНФРАСТРУКТУРА

На территории жилого комплекса расположены помещения коммерческого назначения. Магазины, аптека, отделение банка, салон красоты - всё, что может понадобиться, всегда рядом.

## СОЦИАЛЬНАЯ ИНФРАСТРУКТУРА

- О<sub>2</sub> Муниципальная общеобразовательная школа на 1 100 мест в 5 минутах от дома, проект прошел государственную экспертизу, строительство будет начато одновременно с жилыми домами.
- О<sub>2</sub> Муниципальный детский сад на 300 мест будет расположен в составе образовательного кластера рядом со школой. Проект прошел государственную экспертизу.
- О<sub>2</sub> Муниципальная детская поликлиника площадью 600 м<sup>2</sup> расположится в здании общественного назначения. Новое медицинское учреждение будет оснащено современным необходимым оборудованием.

ПОДЗЕМНЫЙ ПАРКИНГ



ЭКО-ПАРК У ДОМА



ШКОЛА И ДЕТСКИЙ САД



ДЕТСКАЯ ПОЛИКЛИНИКА



БЕЗОПАСНОСТЬ



ПРОСТОРНЫЕ ДВОРЫ




WORKOUT ЗОНЫ



ИГРОВЫЕ КОМПЛЕКСЫ



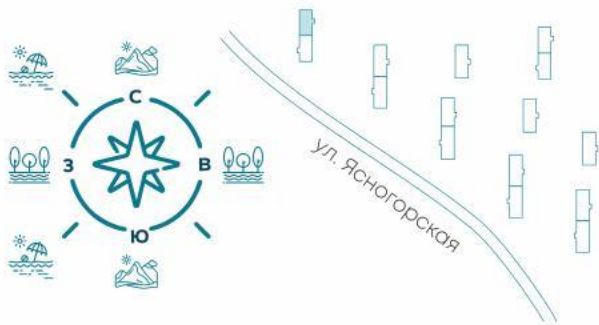
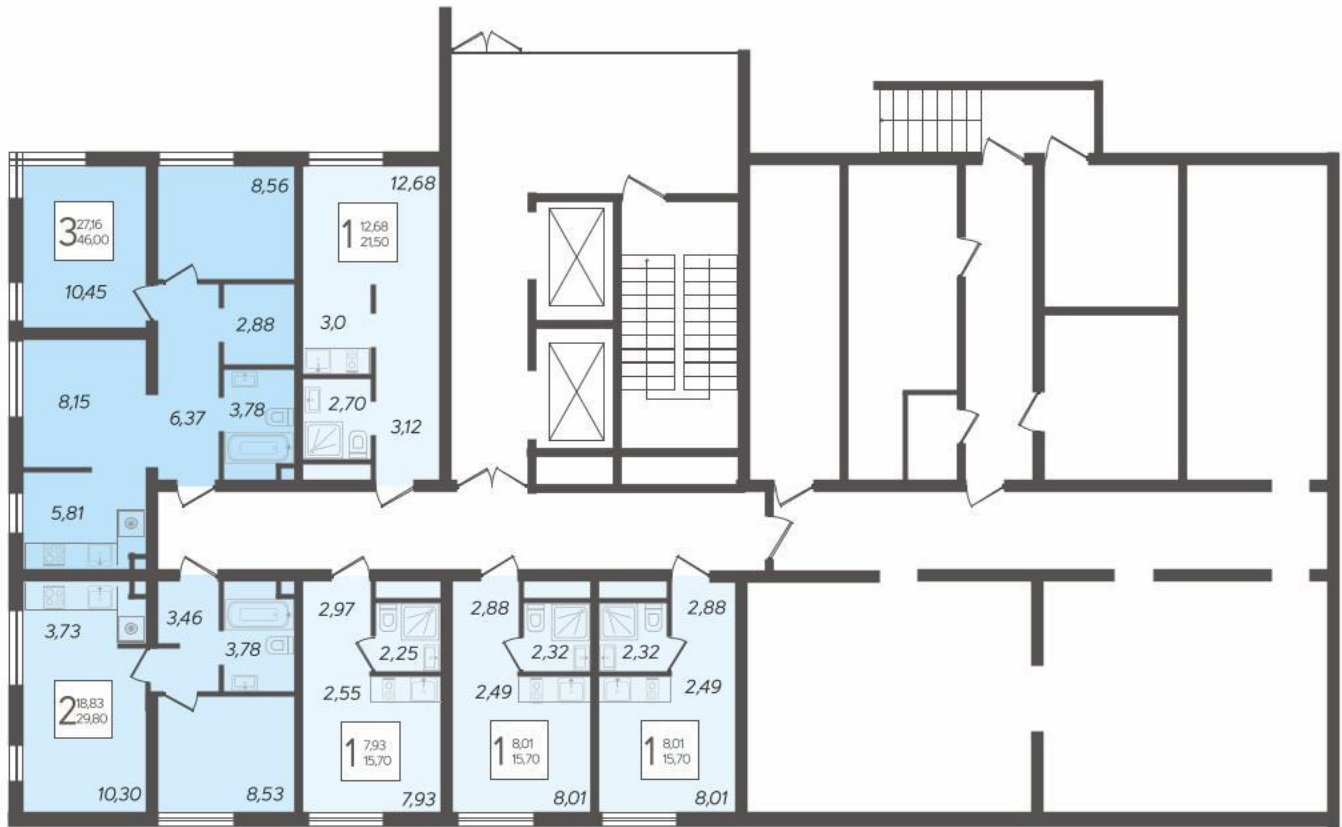


An aerial photograph of a modern residential complex, the ЖК «Кислород», situated on a lush green hillside. The buildings are multi-story, with white facades and dark accents. In the background, a large body of water stretches to the horizon under a warm, golden sunset sky. The text is centered in the upper half of the image, overlaid on the sky. There are decorative white curved lines in the top left and right corners of the image.

ЖК «Кислород» - здесь мечты об отдыхе  
становятся образом жизни!

# ЛИТЕР 6

## Первый этаж



## Типовой этаж



\*Не оферта. Указаны проектные площади



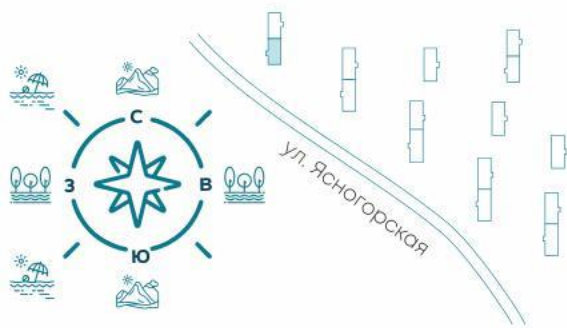
# ЛИТЕР 7

## Первый этаж



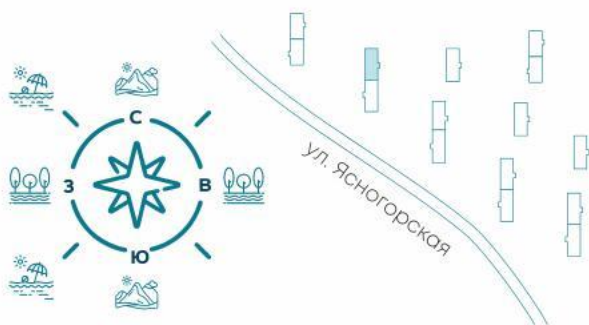
\*Не оферта. Указаны проектные площади

# Типовой этаж

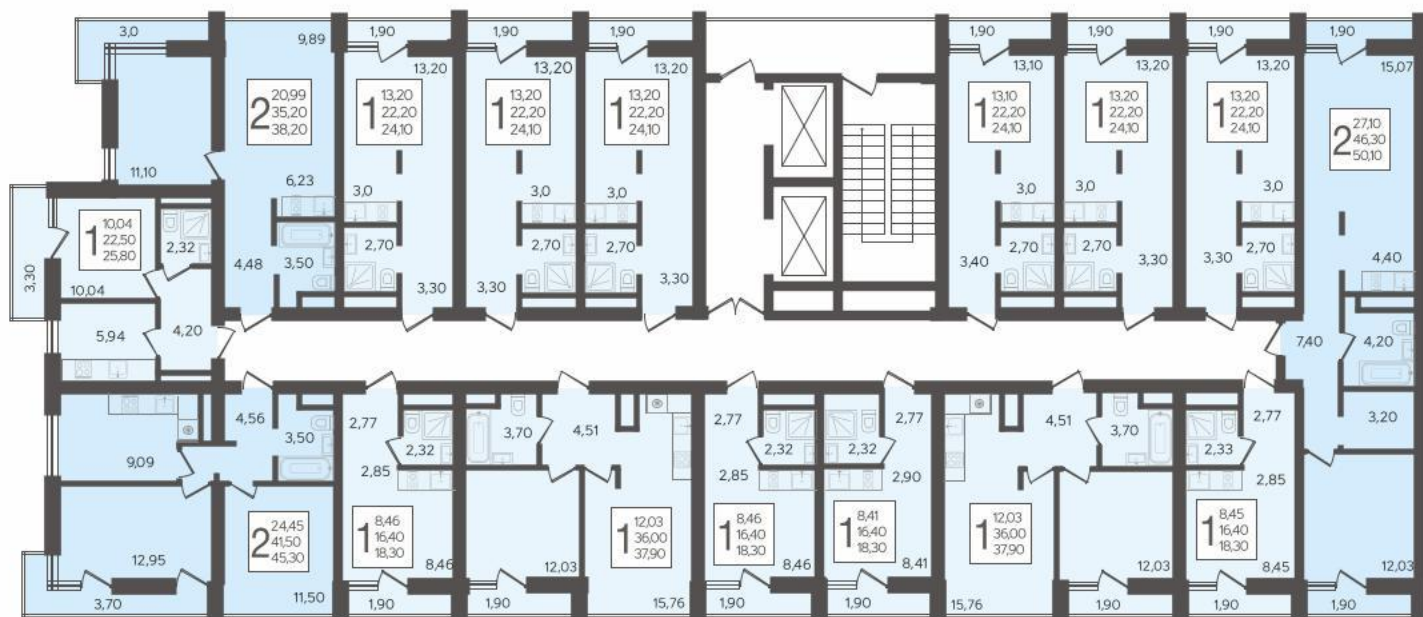


# ЛИТЕР 8

## Первый этаж



## Типовой этаж



\*Не оферта. Указаны проектные площади

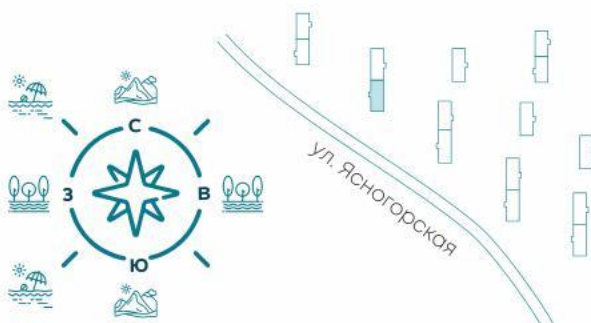
# ЛИТЕР 9

## Первый этаж



\*Представленные планировки являются проектными

# Типовой этаж





**СБЕР БАНК**

**ЭСКРОУ-СЧЕТА  
100% НАДЕЖНО**





## СПОСОБЫ ПОКУПКИ



ПОЛНЫЙ  
ЕДИНОВРЕМЕННЫЙ  
РАСЧЕТ



ЛЮБАЯ ИПОТЕКА  
В КРУПНЕЙШИХ  
БАНКАХ-ПАРТНЕРАХ



МАТЕРИНСКИЙ  
КАПИТАЛ



# ВРЕМЯ ИНВЕСТИРОВАТЬ С УМОМ!

## ВЫГОДНО!

На старте продаж стоимость квартиры почти на 30% дешевле, чем в уже сданном доме



## ПРИБЫЛЬНО!

Прирост стоимости квартиры в Сочи в среднем за 5 лет составляет от 50%

Квартира в Сочи — это не только возможность жить у моря круглый год, но и очень выгодное капиталовложение и стабильный доход.

### ОКУПАЕМО!

В среднем от аренды квартиры в Сочи можно получить от 15% годовых.



### СТАБИЛЬНО!

Своя квартира в Сочи - это возможность круглый год отдыхать в комфортных условиях.





## Агентство недвижимости ProSochi

г. Сочи, ул. Кубанская, дом 15, 13 этаж

**+7 (938) 490-11-11**

 ProSochiTV



 @popov\_v\_a



 <https://vk.com/prosochitv>



 <https://anprosochi.ru/>

