



VOLNA  
REALTY



ПРЕЗЕНТАЦИЯ  
КОМПЛЕКСА СОЧИ



**АЛЬПИЙСКИЙ КВАРТАЛ**

ЖИЛОЙ КОМПЛЕКС



## О ПРОЕКТЕ:

Идеальный выбор для тех, кто ценит комфорт, предпочитает жить в центре событий деловой и культурной жизни города.

Цените свое время и уделяйте драгоценные минуты семье, досугу, наконец, просто сладкому сну. Удачное расположение – хорошее начало любой истории. Месторасположение объекта в центре города придает ему престижность и актуальность на рынке недвижимости, так как спрос на квартиры и комфорт проживания в центре Сочи всегда остается на высоком уровне.

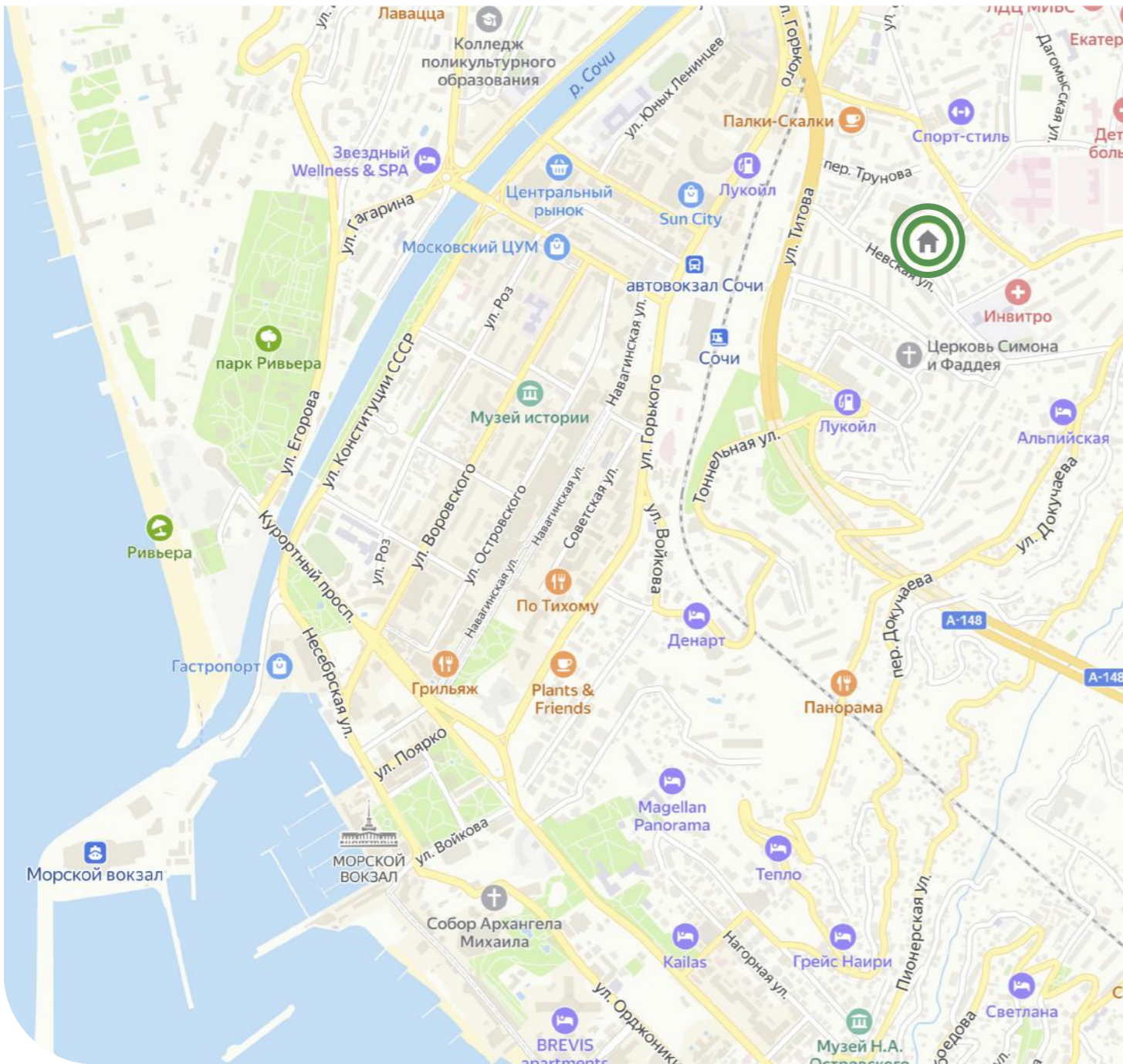
Альпийский квартал – это выверенная идея проекта, отраженная во внутреннем дизайне, ландшафте, до деталей продуманных планировках и грамотно подобранных материалах. Над проектом работают опытные архитекторы и строители, применяющие самые современные технологии и дизайнерские решения.

Квартал состоит из 9 зданий высотой 18 этажей. Во внутреннем дворе размещаются детские и спортивные площадки, прогулочные зоны. Цокольные этажи выделены под коммерческую недвижимость – офисы, магазины, кафе, спортивные и творческие секции, которые дополняют инфраструктуру комплекса и создают комфортное пространство досуга жителей комплекса. Каждая из секций имеет особенную концепцию и название, а интерьер холлов спланирован с точки зрения как эстетики, так и удобства во всех деталях.

Планировки квартир отличаются функциональным зонированием, наличием просторных балконов и витражного остекления.

В каждом корпусе предусмотрены различные варианты отделки квартир: черновой, предчистовой или чистовой, что позволит жильцам сделать выбор, опираясь на собственные предпочтения.





# ЛОКАЦИЯ

Развитая инфраструктура района и пешая доступность до центра города:



Морской порт  
1 км.



Ж/Д вокзал  
800 м.



ТРЦ «Моремолл»  
800 м.



Больничный городок  
400 м.



Школы и детсады  
200 м.



Банки и учреждения  
200 м.

# ПРЕИМУЩЕСТВА



## Удобная транспортная доступность

Посредством главной автомагистрали – Дублеру, можно быстро добраться на до любой точки города: аэропорта, Олимпийского парка и Красной поляны.

## Двухуровневый подземный паркинг

Паркинг на 400 машиномест будет создан для удобства владельцев автотранспорта.

## Инфраструктура комплекса

Наличие детских, спортивных площадок и зеленых зон обусловит комфортный досуг жителей комплекса.





## **Архитектурные решения**

Уникальность решений экстерьеров и интерьеров – с каждым годом мы совершенствуемся и, на примере данного комплекса, проектировщики и дизайнеры самым тщательным образом спланировали каждый метр жилой площади и придомовой территории.

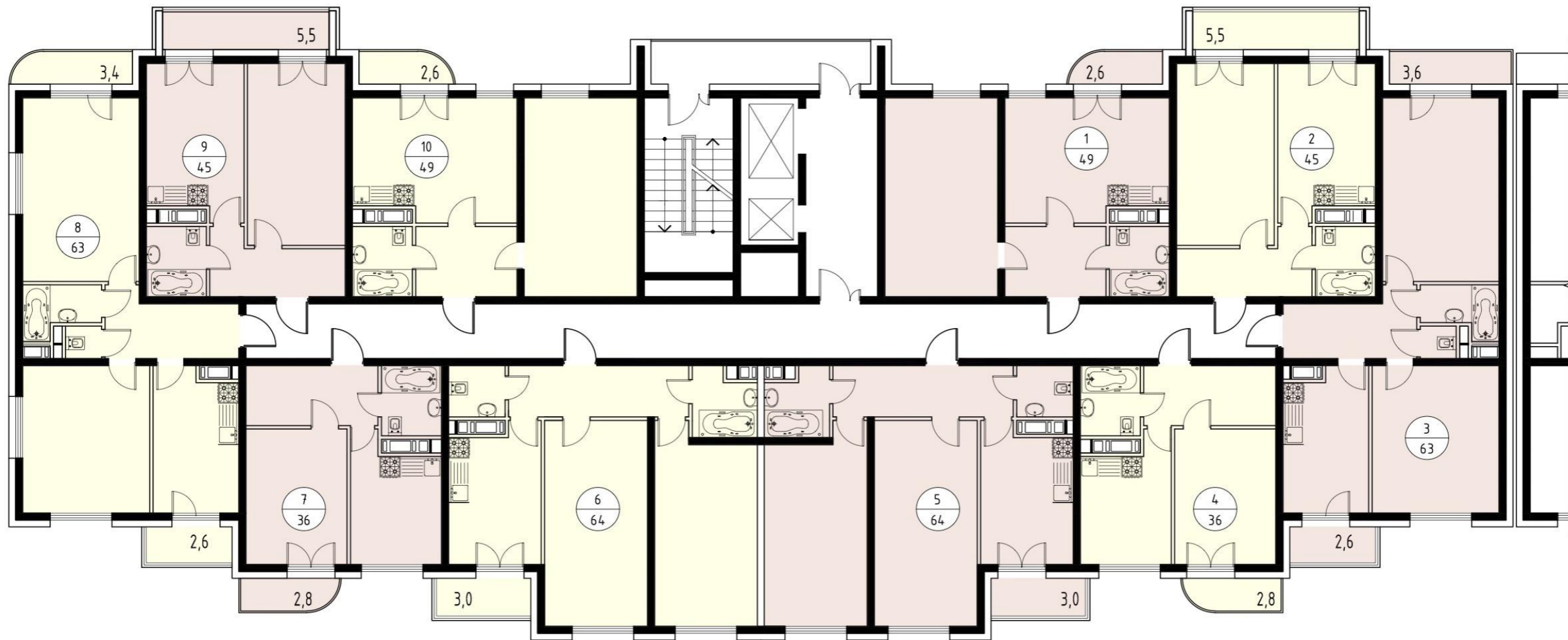
## **Закрытая безопасная территория**

Территория с контролем доступа создана для того, чтобы жители и их дети могли гулять в безопасном дворе, защищенном от внешнего транспорта и шума.

**Проходит ипотека от всех банков**



# ПЛАНИРОВКИ КОМПЛЕКСА





# СПАСИБО ЗА ВАШЕ ВНИМАНИЕ!

**Василий Попов**

– основатель агентства  
недвижимости в Сочи:



**VOLNA**  
REALTY



8 (800) 550-19-07

Телефон / WhatsApp



volnarealty.com

Сайт



Ул. Кубанская, 15

Офис в Сочи

**Будьте в курсе новостей  
про недвижимость Сочи:**



porov\_v\_a

Инстаграм



Василий Попов

Youtube



an\_volna\_realty

Вконтакте



porov\_v\_a

Telegram

