



VOLNA
REALTY



ПРЕЗЕНТАЦИЯ
КОМПЛЕКСА СОЧИ



ЛЕТНИЙ

ЖИЛОЙ КОМПЛЕКС

Основа концепции

Цель 1. Поменять локацию и жить у моря

Цель 2. Летняя или зимняя резиденция в Сочи на время отпуска

Цель 3. Инвестировать с целью получения пассивного дохода



Жить у моря

Проект комплексного развития территории предусматривает полный сервис и наличие собственной инфраструктуры. Коммерческие помещения, объекты образования, общественные пространства. Можно, не покидая территорию жилого комплекса, жить, работать, отдыхать.



Летняя или зимняя резиденция на время отпуска

Быть дома в любом случае – это удобно и важно, особенно, если есть возможность уехать на каникулы на весь летний период или зимой всей семьей приехать на курорты Красной Поляны. Разница между домами будет заключаться лишь в картинке за окном, близости моря, а не метро. В любой момент можно вернуться домой и не зависеть от сезонного фактора объектов размещения. Здесь можно не думать об автомобиле, а пользоваться электросамокатом или каршерингом.



Инвестиции с целью получения пассивного дохода.

Недвижимость в Сочи была и остается одним самых выгодных капиталовложений. Покупка квартиры для последующей перепродажи, сдача апартаментов в аренду и получение дополнительного пассивного источника дохода. 4 Литер 3 этапа строительства – сервисные апартаменты.

Локация







Жилой комплекс «Летний» расположен в Адлерском районе города-курорта Сочи на улице Искры. За счет своего расположения между центром города Сочи и Адлером локация одинаково удобна для поездок в любую сторону

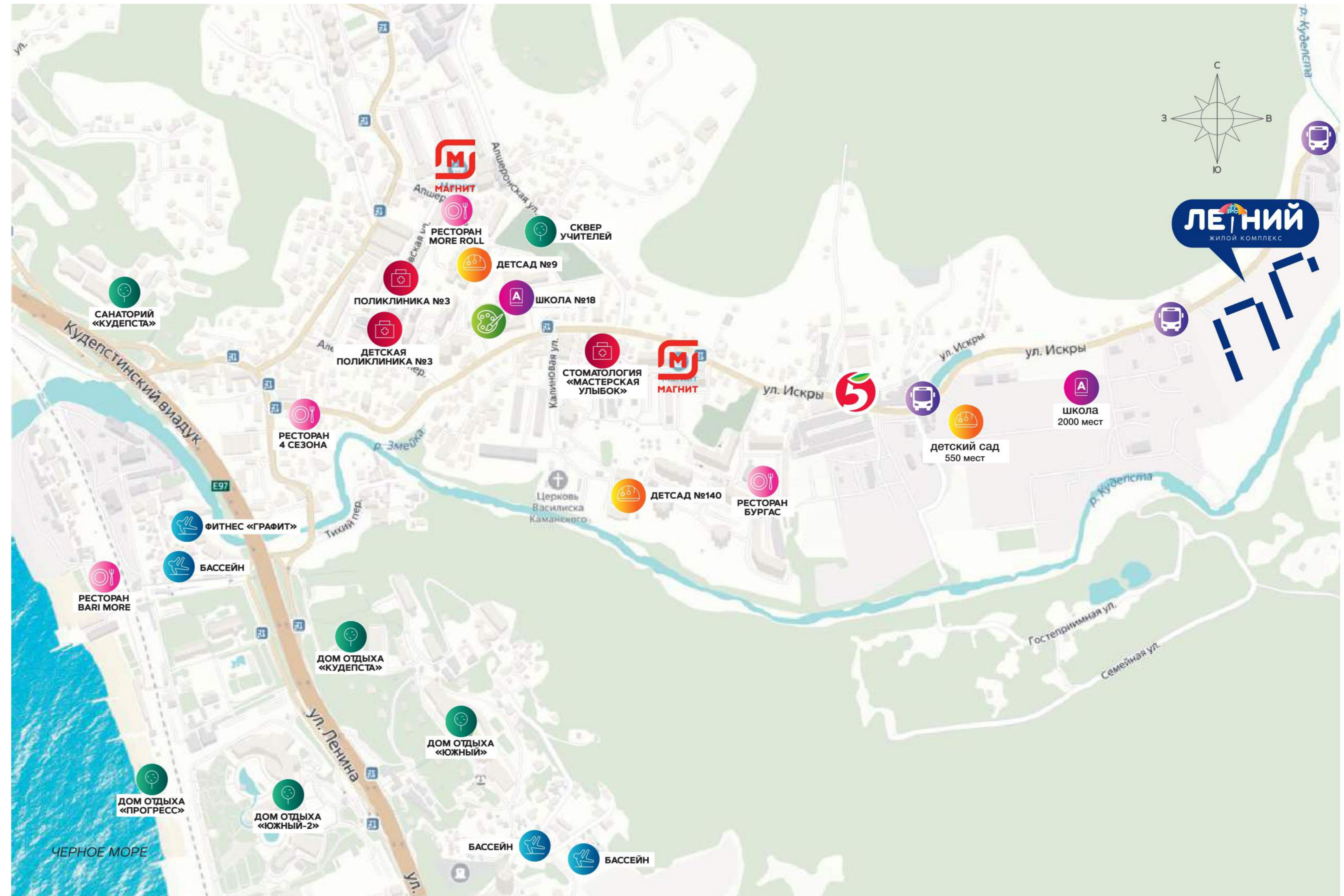
Расположение

- 🏔 Орлиные скалы – 26 мин
- 🏰 Смотровая башня Ахун – 31 мин
- 🌊 Море и Пляж – 5 мин
- 🛒 ТЦ «Море Молл» – 30 мин
- 🚆 Ж\д вокзал Сочи – 27 мин
- ⚓ Морской порт Сочи – 30 мин
- 🌳 Тисо – самшитовая роща – 14 мин
- 🚆 ж\д вокзал Хоста – 10 мин
- ✈ Аэропорт – 15 мин
- 📍 Красная Поляна – 45 мин
- 🏊 Олимпийский парк, Имеретинская набережная – 15 мин
- 🚶 Пешеходный терренкур – 10 мин



Инфраструктура

-  Остановка общественного транспорта - 1 минута
-  Супермаркет пятерочка - 7 мин
-  Детская художественная школа - 15 мин
-  Общеобразовательная школа №18 - 15 мин
-  Детский сад №9, 140 - 15 мин
-  Муниципальная поликлиника - 19 мин



Проект комплексного развития территории



Единая эко-система для жизни, отдыха и инвестиций



Семь 12-ти этажных домов, построенных по технологии монолит-кирпич



Паркинг с эксплуатируемой кровлей для размещения игровых и спортивных площадок



2 торговых центра у дома



Благоустроенная набережная реки с новым мостом

7

домов

12

этажей

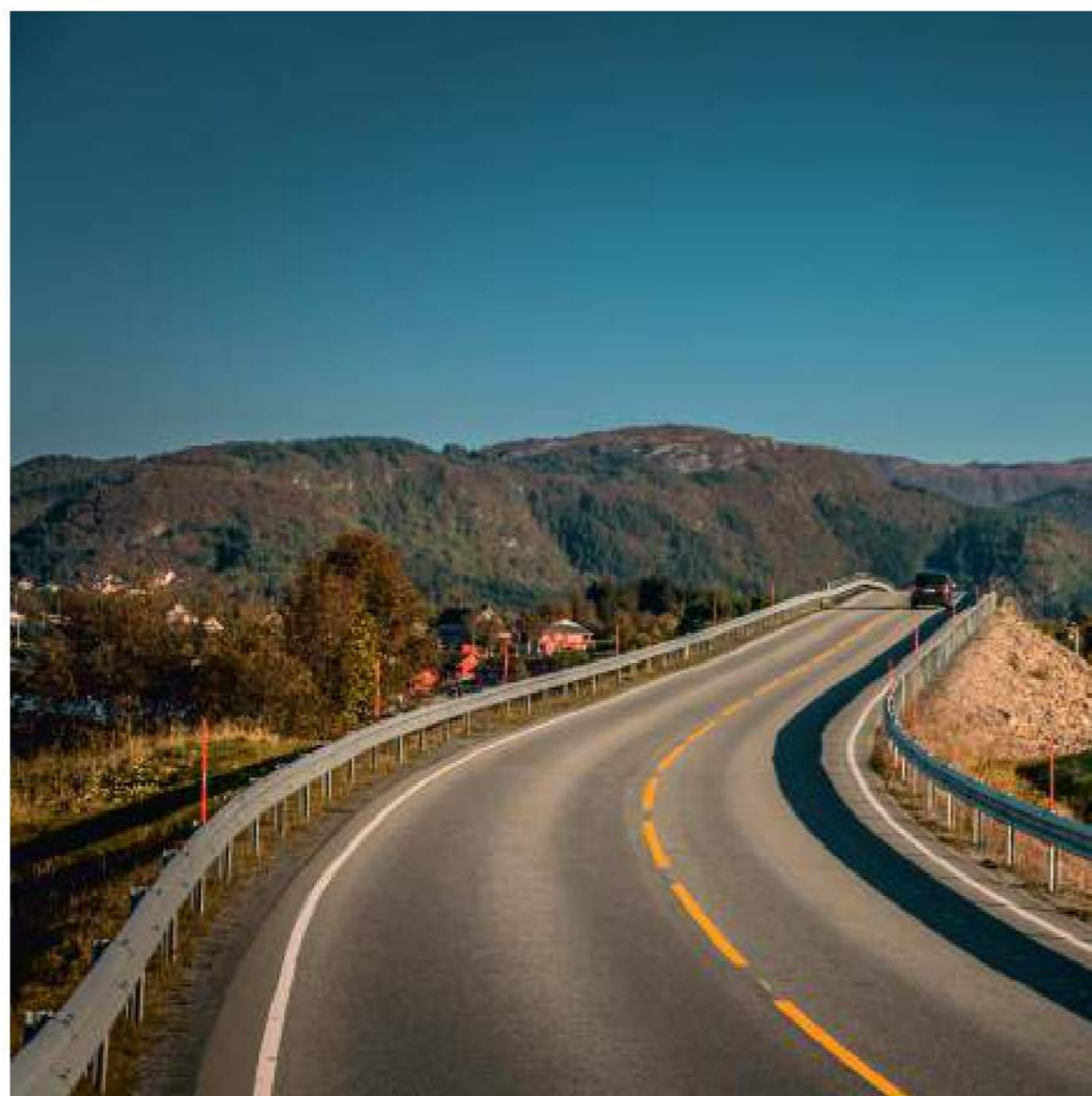
2278

квартир

65127

квадратных метров

Единая эко-система для жизни, отдыха и инвестиций



Строительство дублера дороги с выездом на Сухумское шоссе



Общеобразовательная муниципальная школа на 2000 мест



Муниципальный детский сад на 550 мест

4,99

Га, общая площадь участка

22

%, площадь застройки

21

%, площадь озеленения

Все о доме

Фасады



комбинированный навесной фасад с декоративными цветными элементами. Предусмотрена ночная архитектурная подсветка домов. Технология строительства монолит.

Кондиционеры



наружные блоки сплит систем будут расположены в нишах, для сохранения единого фасадного решения.

Окна



окна французского типа в пол с ламинацией.

Глубокие лоджии и балконы



Глубокие лоджии и балконы без остекления. Можно расположить гамак или шезлонг, рабочую зону.

Входные двери



Антивандалные входные двери высокого качества

Все о доме

Отделка квартир



предчистовая (выравнивание стен).
Электричество в квартиру доведено до УЗО.

Отопление



центральное, батареи Prado. В каждой квартире
будет установлен индивидуальный тепловой
пункт.

Лифтовые кабины



скоростной лифт. Уровень лифтовой кабины
OTIS или аналог. В каждом подъезде грузовой и
пассажирский лифт.

МОП



в каждом подъезде расположится комната для
консервации, колясочная, лапмойка для домашних
животных. Отделка полов будет выполнена
керамогранитом, потолки Грильято, стены
окрашены краской уровня Сарагоа или аналог,
вставки на стенах из керамогранита.

Коммуникации

Вода и канализация – поставщик МУП «Водоканал»


Электричество – ПАО «Россети Кубань»

Отопление – МУП «Сочитеплоэнерго».

Присоединение к инженерным сетям осуществляется на основании договора технологического присоединения при условии выполнения ТУ поставщиков ресурсов.

Ливневая канализация – сбор ливневой воды в очистные сооружения построенные за счет средств застройщика.

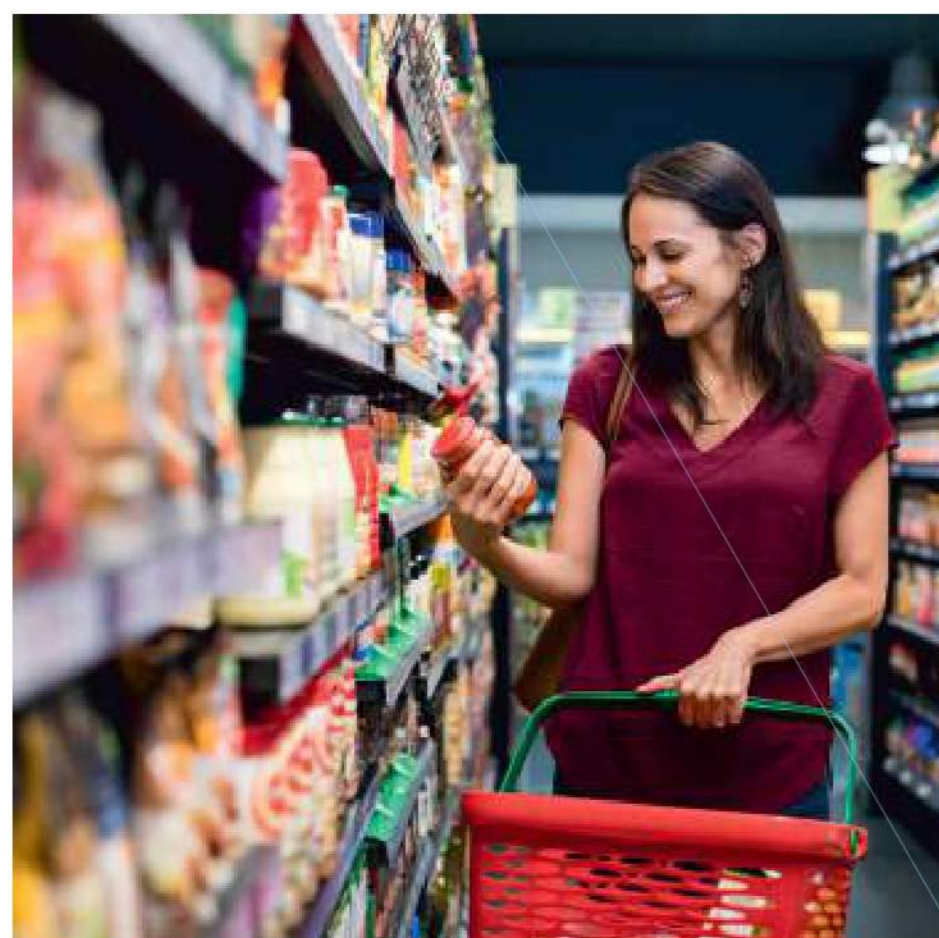



ЛЕТНИЙ
ЖИЛОЙ КОМПЛЕКС

25,4 М.КВ до 38 М.КВ.
площадь квартир

Внутренняя инфраструктура ЖК «Летний»

2 торговых центра



От продуктов до лекарств можно купить у дома

Игровые и спортивные площадки



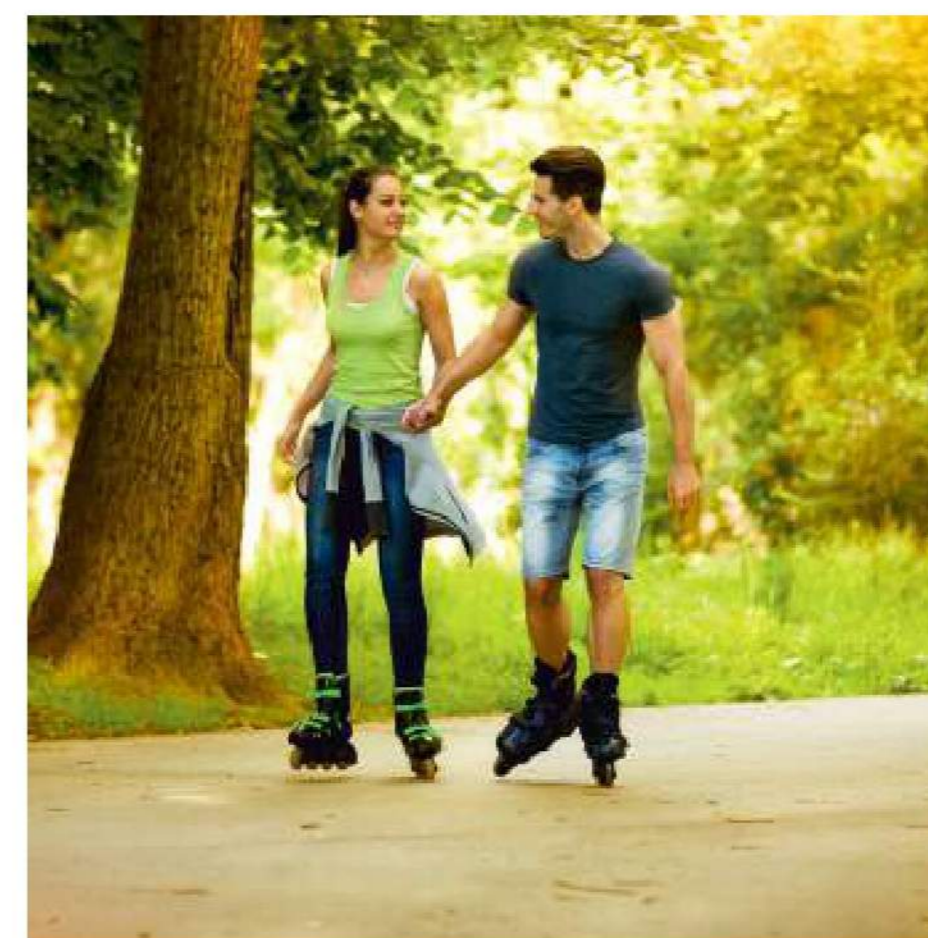
Расположатся на эксплуатируемой кровле обвалованного паркинга 2 этапа, в 3-м этапе строительства наземные, при проектировании благоустройства основной акцент сделан на экологичности и безопасности игровых и спортивных комплексов, чтобы подчеркнуть экологию места с его чистым воздухом и окружающей природой.

Паркинг



Всегда есть место на парковке. Проектом предусмотрены обвалованные и наземные парковочные места. Для велосипедов будут предусмотрены открытые велопарковки.

Набережная реки



в рамках договора КРТ застройщик за счет собственных средств проводит мероприятия по берегоукреплению с последующим обустройством прогулочной зоны. Новое общественное пространство украсят традиционно южное озеленение, подсветка, места для отдыха.

Романтическая аллея – между 2 и 3 этапом строительства будет обустроена романтическая аллея для неспешных прогулок, встреч и отдыха. Это место будет не менее любимо жителями, чем набережная реки.

Объекты образования



В шаговой доступности расположится общеобразовательная школа на 2000 мест и детский сад на 550 мест. Холдинг AVA Group ведет работы по проектированию и прохождению государственной экспертизы. Объекты образования будут строиться по федеральной программе. Передача проекта и положительного заключения государственной экспертизы запланировано на 2022 г.

Безопасность жителей

Видеонаблюдение – проект предусматривает видеонаблюдение в подъездах, лифтовых кабинах и на территории жилого комплекса

Домофоны – каждый подъезд оборудован домофоном, вход осуществляется через ключ или вызов собственника квартиры



Дизайнерский проект квартиры 37,8

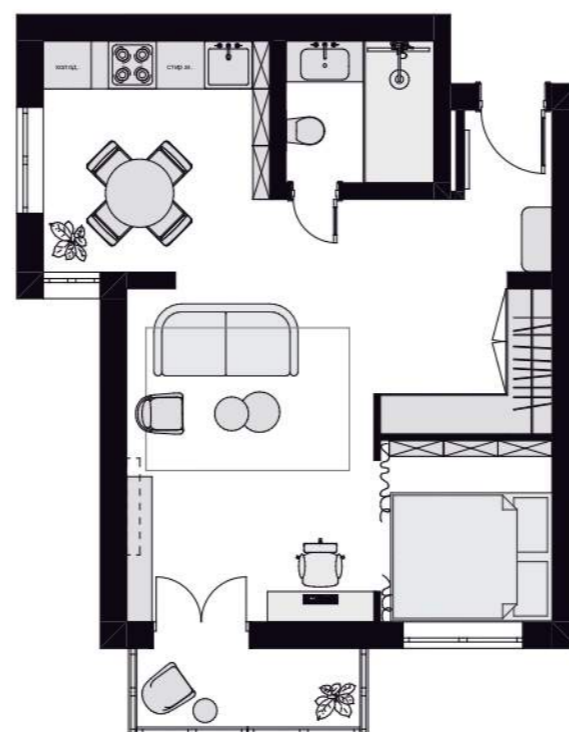


Александра
Любименко

дизайнер

Я люблю, когда пространство «работает» функционально, меня очень расстраивают не гармоничные планировки, зонирование и декор. Я долго «крутила» эту квартиру: небольшое пространство, в которое хочется уместить и спальню, и кухню, и гостиную, и рабочее место. Визитной карточкой проекта, стал растительный орнамент – он проходит тонкой нитью через зоны гостиной и спальни. Квартира получилась очень характерной.

Гостиная и столовая объединены не только на площади, но и общей идеей. Кухня бежевого цвета выступает аллюзией гор, среди которых располагается жилой комплекс. А стол со стульями зеленого цвета олицетворяют зелень. Наверху — легендарный светильник в виде облака. На кухне нет верхних шкафов — недавний тренд в дизайне. Вместо них — открытый стеллаж. Там можно хранить красивую посуду и декор.



Зона гостиной имеет «обтекаемые» формы. Ее визитной карточкой стали стеновые панели с растительными принтами и кресло в отделке «гусиная лапка», которая будет модной всегда.



Система хранения в холле — скрытого типа: все полки закрыты фасадами, открытой остались лишь ячейки стеллажа.



Спальня скроет и объемную систему хранения в виде открытого стеллажа. Там можно хранить не только книги, но и вещи ежедневного обихода.



Ванная — хороший образец эклектики. Зеркало midcentury органично смотрится на фоне керамогранита в стиле лофт. Все это дополняет тумба для раковины аскетичной формы.

Дизайнерский проект квартиры 37,8



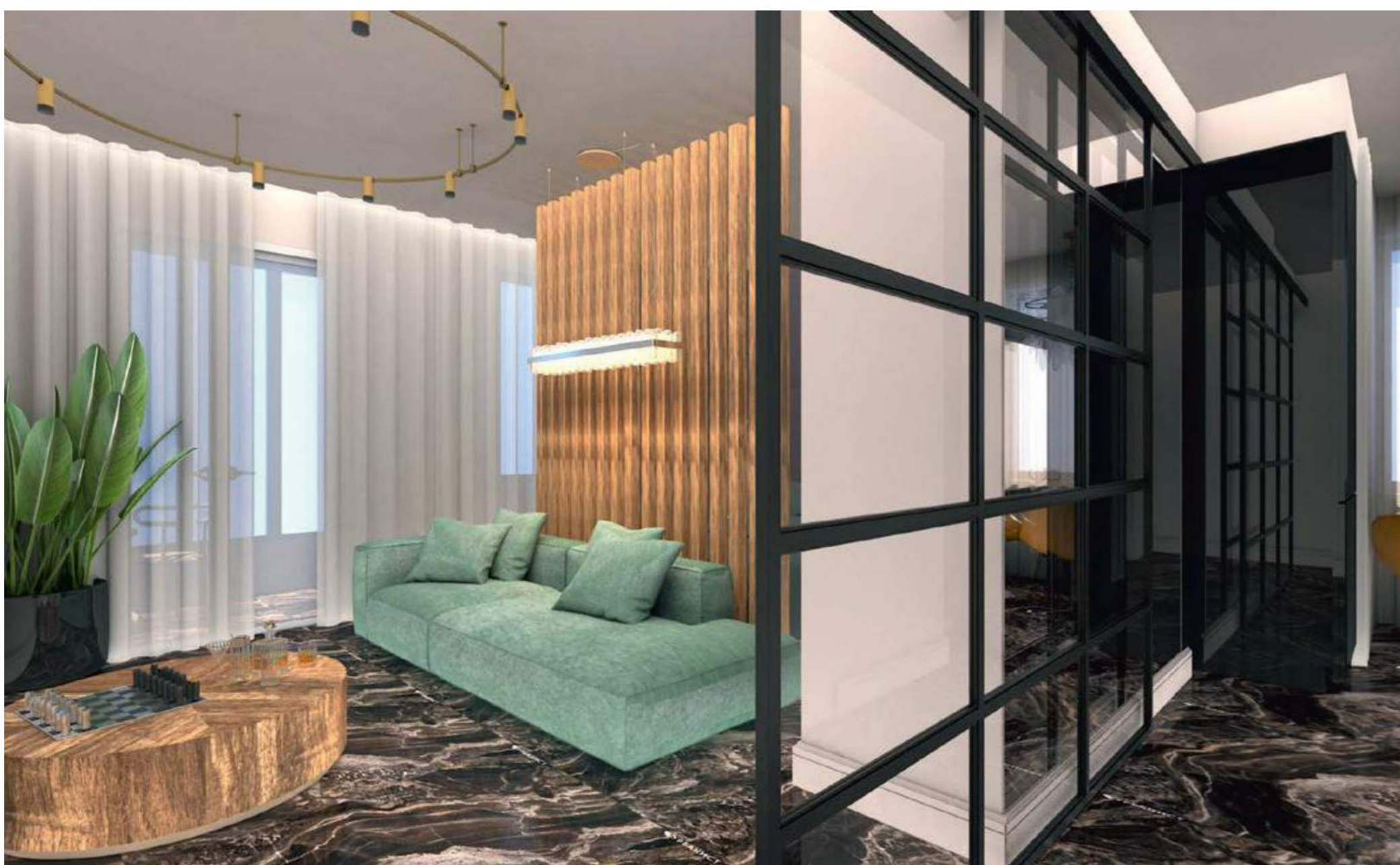
Татьяна Кигеян

дизайнер

В последнее время яркие, насыщенные интерьеры сходят на «нет». Вполне оправданно, современный человек, будни которого перенасыщены информацией, цифровым контентом и коммуникациями, хочет прийти домой и отдохнуть. Следуя этой концепции, я предложила максимально лаконичное пространство. В нем мало цветов, а те, что есть — природные. Кстати, квартира по своему решению мимикрирует с тем, что за окном — река и горы. Самым неожиданным стало решение в санузле. На фоне монохрома появилась раковина с яркосиним подножием.



Кухня выполнена в глянцевой отделке и отражает в себе фактуры: пестрый керамогранит на полу и блики из окна.



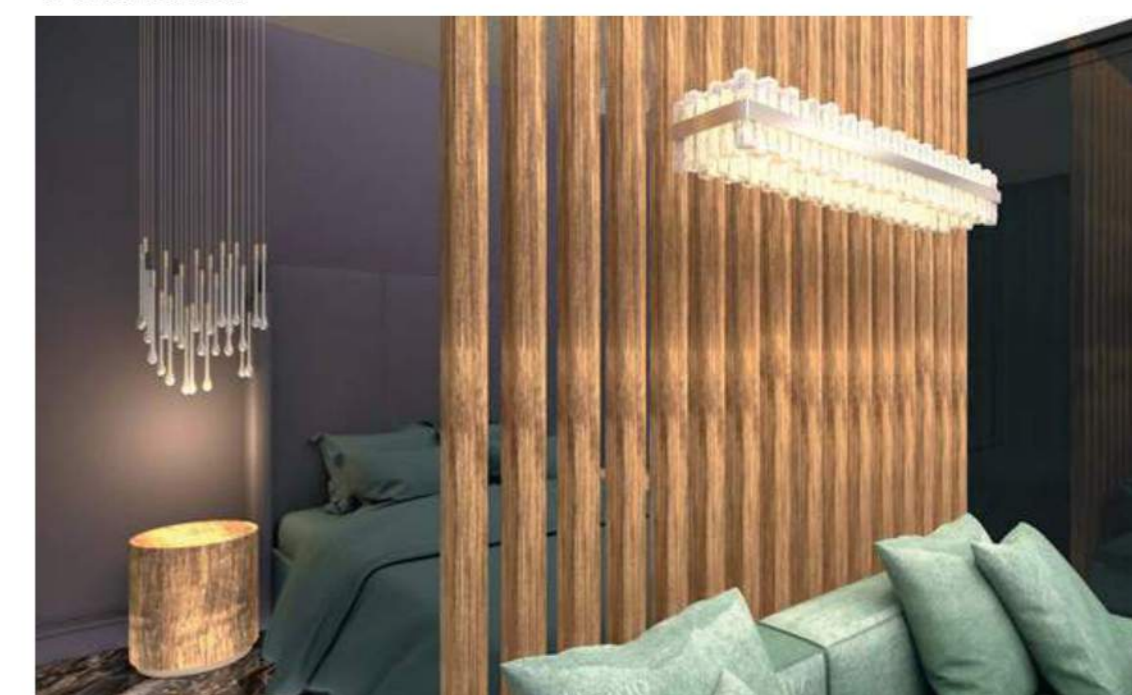
Зона гостиной и спальни размещена в одной плоскости. В качестве элемента зонирования — деревянные ламели.



Санузел размещает душевую кабину, отдельностоящую раковину и встроенную инсталляцию. Каждый из составляющих выделен разными фактурами и материалами.



Большой платяной шкаф служит перегородкой между холлом с спальней.



В зоне спальни нет основного источника света, только второстепенный — подвес в виде капель.

Дизайнерский проект квартиры 31,5



Александр Урсу

дизайнер

«Расположение жилого комплекса в природной зоне диктует и внутреннюю обстановку. Я решил интерьер в 100% натуральной гамме: много белого, серого и черного. Психологи утверждают, что для глаза человека — это самая комфортная палитра. В интерьере преобладают простые формы, но я не люблю безликие интерьеры, поэтому в современном пространстве появилась стеклянная перегородка между кухней и спальней с витиеватой колонной, на черной кухне — золотой смеситель, а в ванной тумба с «версальскими» ножками.



Компактное пространство позволило разместить зону спальни, столовой и кухни, организовав удобную систему хранения на входе в квартиру.



Зона столовой легко разместит троих человек. Красной линией через все пространство проходит форма круга. Особенно это читается в подборе столовой группы и светильника над ней.

Дизайнерский проект квартиры 31,5



Зону спальни и кухни разделяет фантазийная перегородка. Она контрастирует со всем проектом из-за ее классического решения. Но при этом она служит не только визуально, но и выступает звуковым экраном.



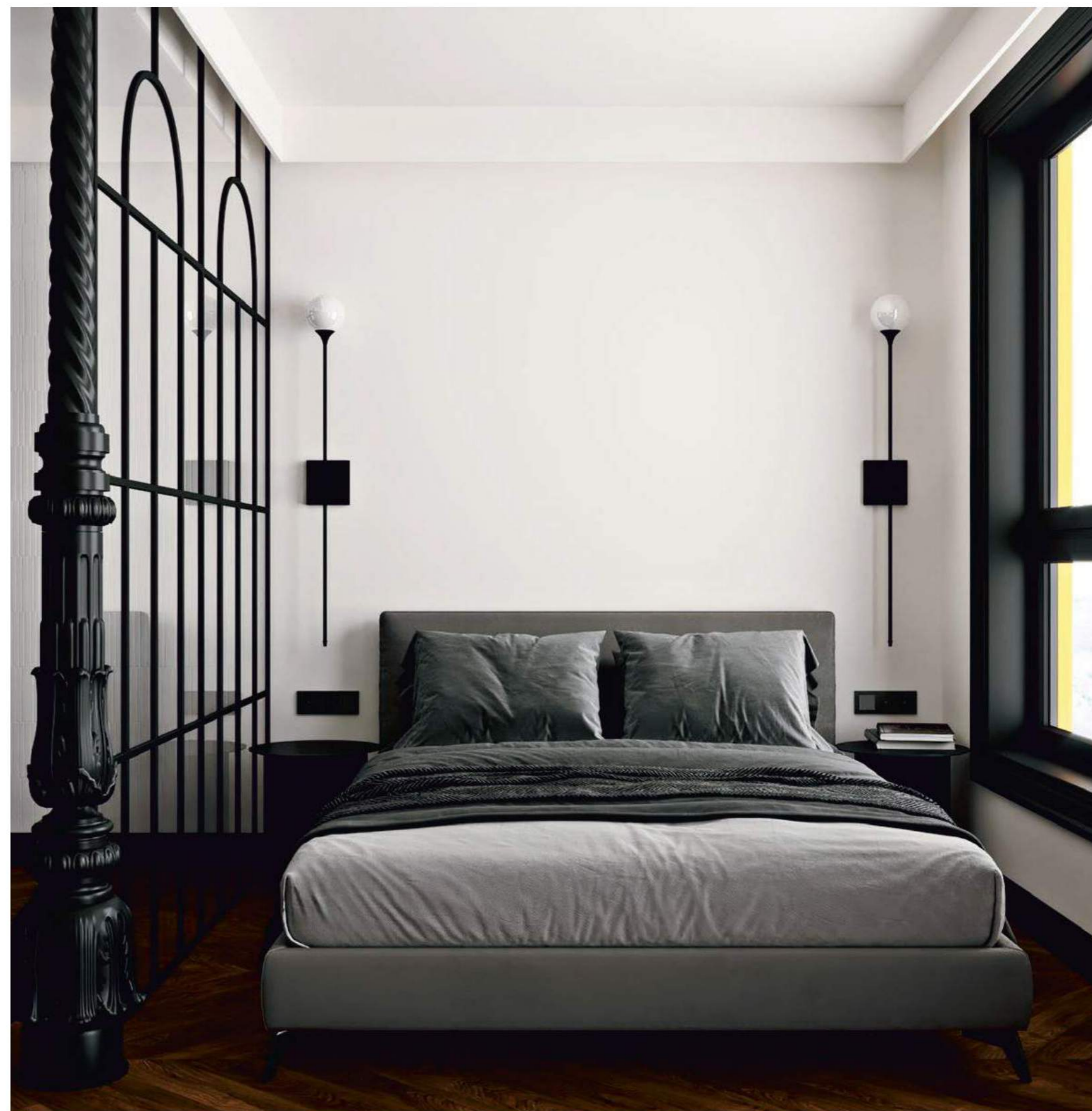
Общая палитра очень сдержанная: черный и белый цвета и их оттенки. Интерьерным оксюмороном стал пол из натурального дуба.



Интересно смотрится решение с плиткой в санузле. Плитка мелкого формата на полу имеет продолжение на стенах — только в увеличенном размере. В противовес — ассиметричная мозаика.



На стенах в ванной — краска для мокрых зон, которая не покрывается плесенью и не впитывает влагу.



Изюминкой зоны спальни стал парящий потолок, в нише которого — подсветка. Она создает ламповую атмосферу.

Визуализация комплекса



ЛЕТНИЙ
ЖИЛОЙ КОМПЛЕКС

Визуализация комплекса



ЛЕТНИЙ
ЖИЛОЙ КОМПЛЕКС

Визуализация комплекса



ЛЕТНИЙ
ЖИЛОЙ КОМПЛЕКС

Визуализация комплекса



ЛЕТНИЙ
ЖИЛОЙ КОМПЛЕКС

Визуализация комплекса



ЛЕТНИЙ
ЖИЛОЙ КОМПЛЕКС

Визуализация комплекса



ЛЕТНИЙ
ЖИЛОЙ КОМПЛЕКС

Визуализация комплекса



ЛЕТНИЙ
ЖИЛОЙ КОМПЛЕКС

Визуализация комплекса



ЛЕТНИЙ
ЖИЛОЙ КОМПЛЕКС

Визуализация комплекса



ЛЕТНИЙ
ЖИЛОЙ КОМПЛЕКС

СПАСИБО ЗА ВАШЕ ВНИМАНИЕ!

Василий Попов

– основатель агентства
недвижимости в Сочи:



VOLNA
REALTY



8 (800) 550-19-07

Телефон / WhatsApp



volnarealty.com

Сайт



Ул. Кубанская, 15

Офис в Сочи

**Будьте в курсе новостей
про недвижимость Сочи:**



rorov_v_a

Инстаграм



Василий Попов

Youtube



an_volna_realty

Вконтакте



rorov_v_a

Telegram

