



VOLNA  
REALTY



ПРЕЗЕНТАЦИЯ  
КОМПЛЕКСА СОЧИ



КАЖДОМУ, ПО ФАКТУ, ОЧЕНЬ НУЖЕН КИСЛО<sub>2</sub>РОД



## СО<sub>2</sub>ДЕРЖАНИЕ

ЗАТАИТЕ ДЫХАНИЕ... <a href="#">О ПРОЕКТЕ</a>	6
ДЫШИТЕ СВОБОДНО... <a href="#">ЭКОСИСТЕМА</a>	14
ДЫШИТЕ ГЛУБЖЕ... <a href="#">ПРОГУЛКА В ГОРЫ</a>	20
С ВЫСОТЫ ПТИЧЬЕГО ПОЛЕТА... <a href="#">ПЛАН ГОРОДА</a>	28
ВЗГЛЯНИТЕ СВЕРХУ... <a href="#">ПЛАНИРОВКИ</a>	34
ВЫДОХ... <a href="#">СПОСОБЫ ОПЛАТЫ. ВЫГОДА</a>	44
ДЕРЖИМ РУКУ НА ПУЛЬСЕ... <a href="#">AVA GROUP</a>	50



A wide-angle photograph of a sunset over a beach. The sky is filled with dramatic, layered clouds in shades of orange, yellow, and teal. The sun is low on the horizon, creating a bright glow. In the foreground, the silhouettes of a woman and a small child are visible as they stand on the pebbly beach, looking out at the ocean. The water is calm with gentle waves lapping at the shore. In the distance, a pier or breakwater extends into the sea on the right side.

ЗАТАИТЕ ДЫХАНИЕ...

О ПРОЕКТЕ



# КИСЛОРОД

жилой эко-комплекс

Бытха – это гора в черте города Сочи, расположенная на высоте 300 метров над уровнем моря. Жилой комплекс «Кислород» возводится именно в этом живописном районе на склоне одноименной горы. Благодаря возвышенности здесь менее жаркое лето и мягкая зима. Склоны горы защищают жителей района от ветра, а также дарят чистейший, наполненный ароматами горных трав воздух.





Лес на Бытхе – настоящий зеленый алмаз Сочи. Здесь на каждом шагу растения и животные, занесенные в Красную книгу. А деревьям этого леса до 300 лет, в центре леса расположен загадочный мегалит, возраст которого предположительно доходит до сотен тысяч лет. Встречаются здесь и гигантские валуны, покрытые зеленым мхом и окруженные колхидской растительностью, которые завораживают взгляд своими размерами и невероятными формами.

ЖК «Кислород» — воплощение безупречного вкуса, здорового образа жизни, идеальной недвижимости в одной из самых экологически благоприятных локаций города-курорта Сочи.

Стильные дома, благоустроенная территория, водная гладь, безграничные горы и море кислорода стали вдохновением нового проекта AVA Group в Сочи.

Не является публичной офертой

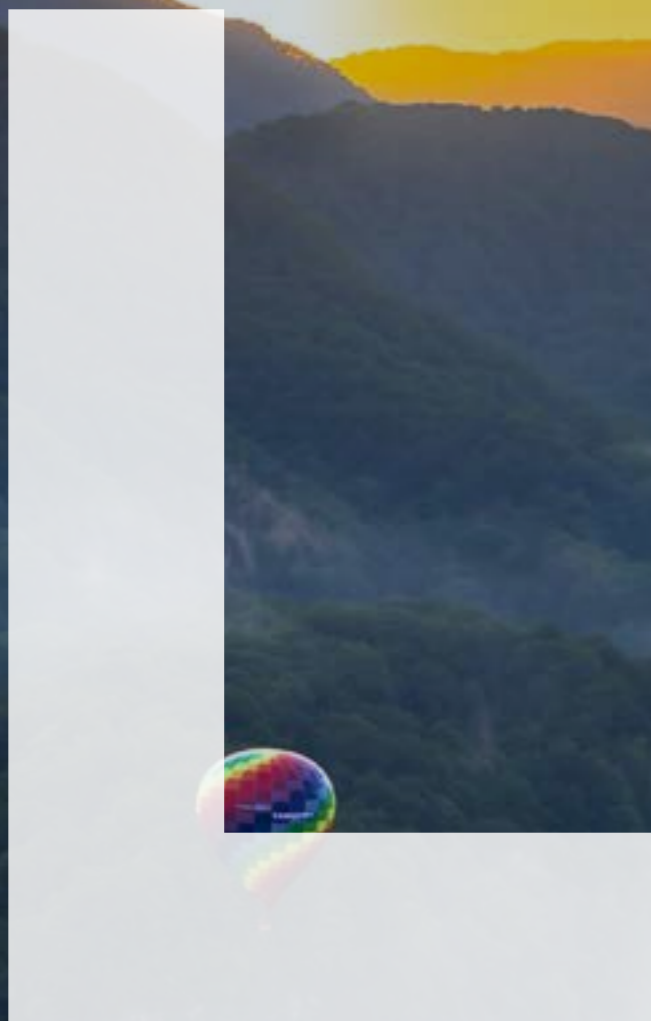




ДЫШИТЕ СВОБОДНО...

ЭКОСИСТЕМА





Экологический комплекс расположен в центральной части Сочи на северном склоне горы Бытха. Это место, где невероятный аромат предгорья встречается с морским бризом, что делает расположение комплекса идеальным для здоровой жизни.

## LOCATION

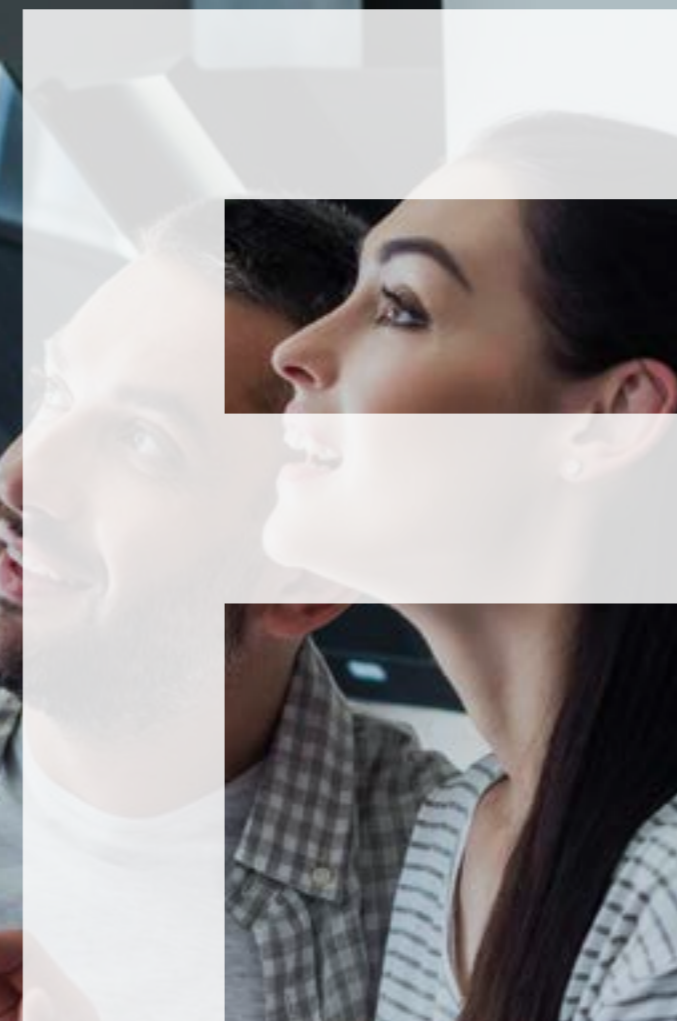
\*Не является публичной офертой



Новые технологии строительства, инновационные системы управления домом.

## INNOVATION

16



Детский сад и школа, благоустроенные придомовые территории, безопасный двор, магазины у дома. Все для того, чтобы семья была счастлива.

## FAMILY

17



Сочетание морского воздуха и аромата хвойных деревьев образуют идеальный кислородный коктейль, который является источником здоровья и долголетия. Лес у дома — это безграничные возможности для прогулок, спорта и отдыха.

## ECOLOGY





**БИЗНЕС-КЛАСС**



**ВИД НА МОРЕ**



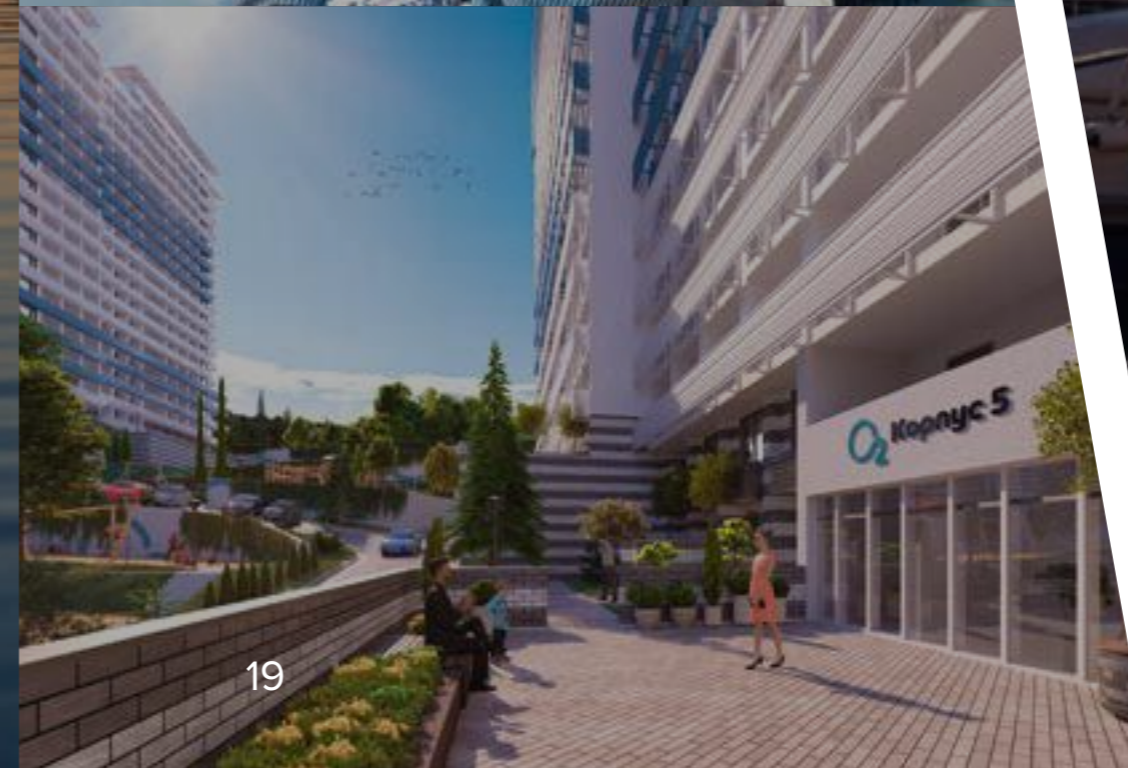
**КВАРТИРЫ НА ЛЮБОЙ ВКУС**



**МНОГОУРОВНЕВЫЙ ПАРКИНГ**



**ТЕРРИТОРИЯ ПРОЕКТА – 6,7 Га**



## СОЦИАЛЬНАЯ ИНФРАСТРУКТУРА

Общеобразовательная школа на 1100 мест  
в 5 минутах от ЖК.  
Детский сад на 300 мест будет расположен  
в составе образовательного кластера  
рядом со школой.

Детская поликлиника будет расположена  
в зоне общественного назначения. Новое  
медицинское учреждение будет оснащено  
современным необходимым оборудованием.




A photograph of a forest path with stone steps leading uphill. The path is surrounded by dense green foliage and tall trees. The steps are made of flat stones and lead up a hillside. The forest is lush and green, with sunlight filtering through the trees. The overall atmosphere is peaceful and natural.

ДЫШИТЕ ГЛУБЖЕ...

ПРОГУЛКА В ГОРЫ





Тропа здоровья «Терренкур» —  
приятное наследие советских времен,  
протянулась вдоль побережья на целых 5 километров.

Прогулки по этой тропе — полнейшая медитация  
и релакс. Наполненный ароматами растений воздух,  
тишина, пение птиц, прекрасные панорамы моря.  
Можно присесть отдохнуть или спуститься к морю.

Каждый сможет найти здесь занятие  
по душе — совершать утренние пробежки,  
гулять с детьми и животными.  
А долгие и неспешные прогулки  
по цветущему парку вечерами —  
это лучший способ привести в порядок  
мысли и спокойно обдумать свои планы.











С ВЫСОТЫ ПТИЧЬЕГО ПОЛЕТА...

ПЛАН ГОРОДА







# ОКРУЖЕНИЕ ПРОЕКТА

-  ДЕТСКИЕ САДЫ
-  ШКОЛЫ
-  МЕДИЦИНА
-  МАГАЗИНЫ
-  ПАРКИ И МЕСТА ОТДЫХА
-  СПОРТ И ФИТНЕС
-  КАФЕ И РЕСТОРАНЫ



 7 МИНУТ

 15 МИНУТ

КИСЛО<sub>2</sub>РОД

\*Не является публичной офертой



## ГЕНПЛАН

Срок сдачи 6-9 литеров — III квартал 2023 года  
Срок сдачи 10-11 литеров — II квартал 2025 года  
Срок сдачи 12-13 литеров — III квартал 2025 года



ОФИС ПРОДАЖ

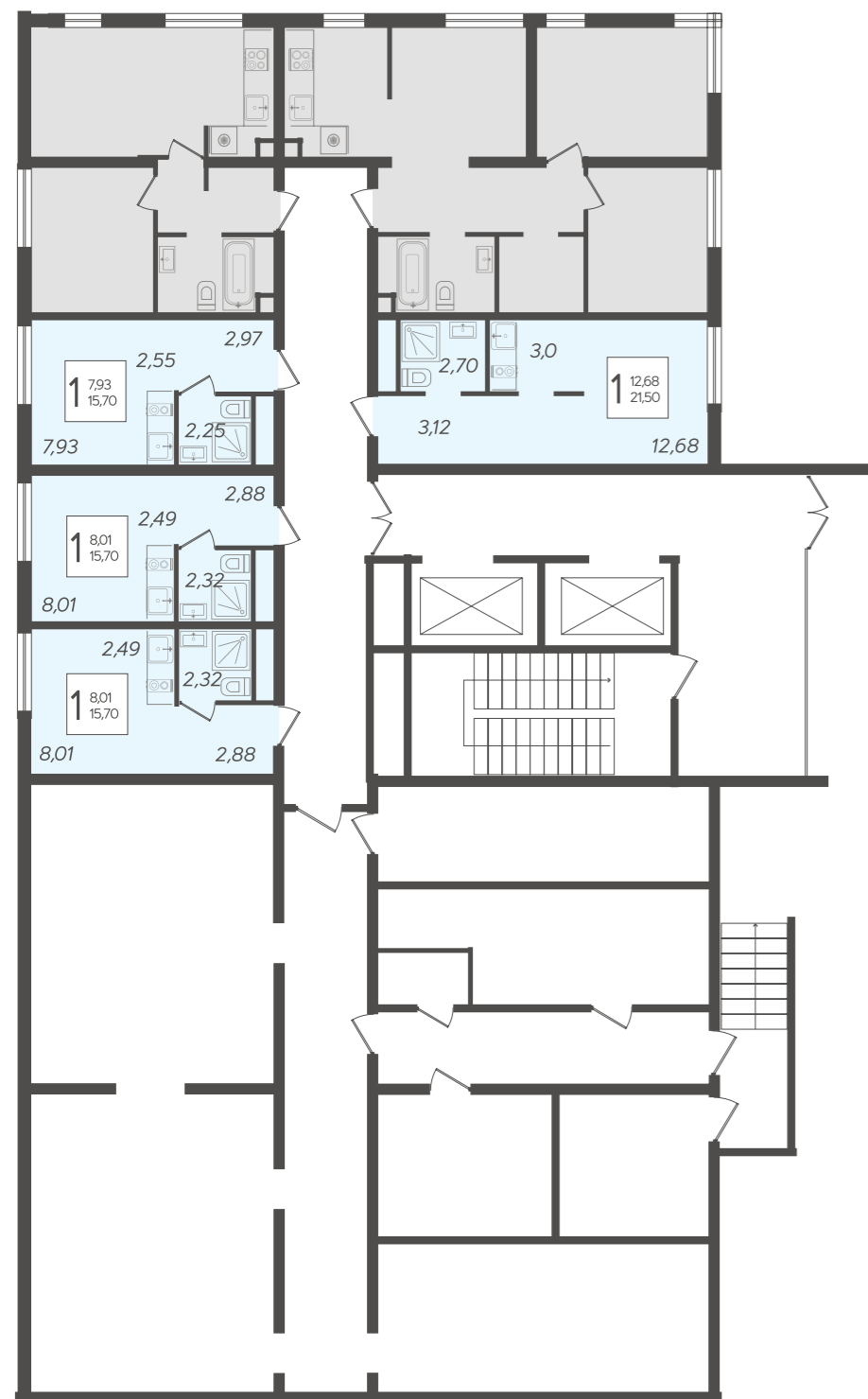


ВЗГЛЯНИТЕ СВЕРХУ...

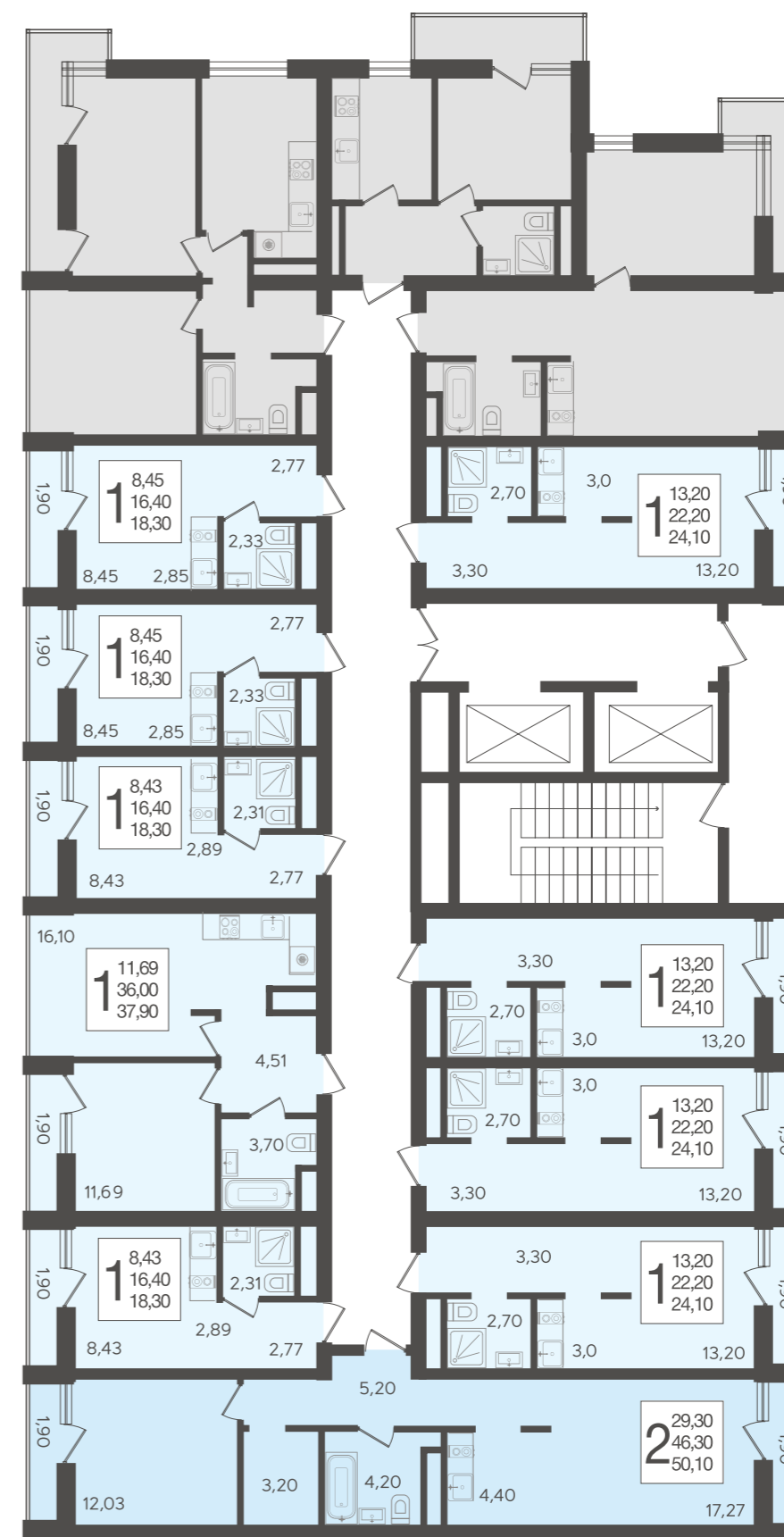
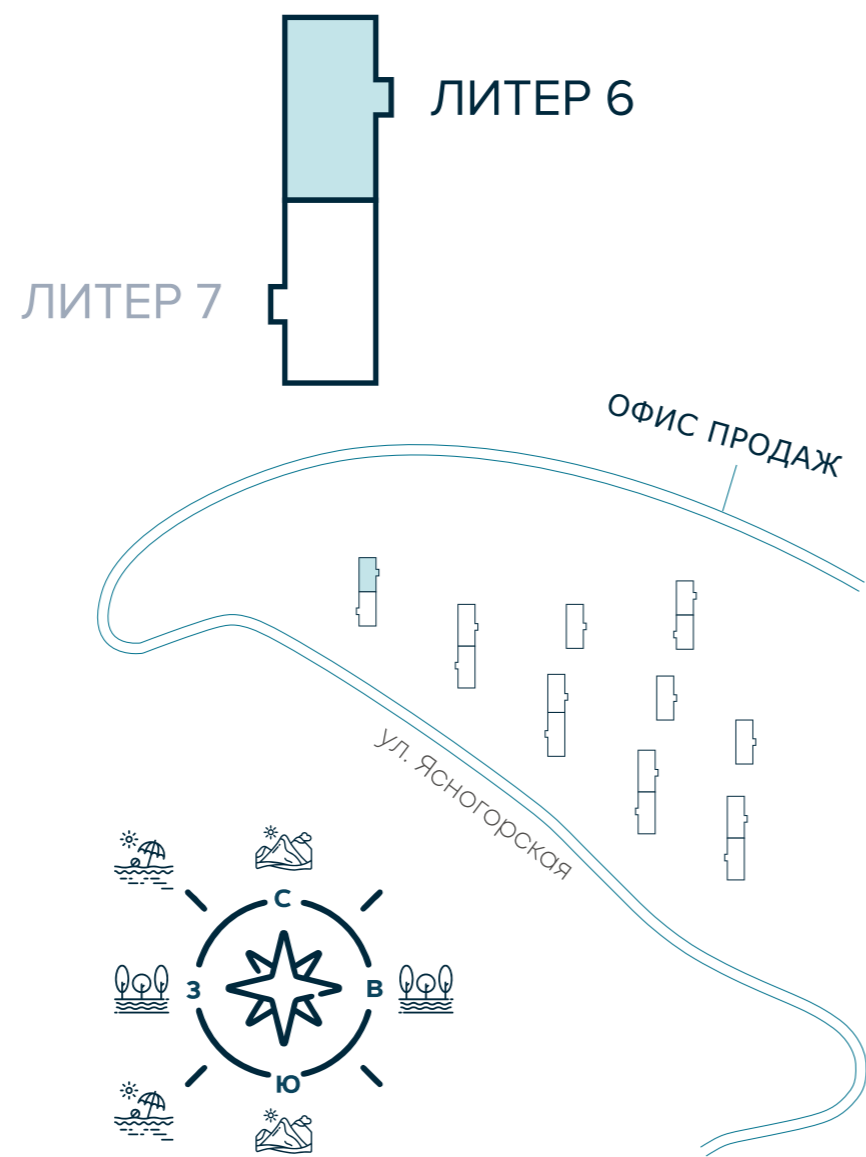
ПЛАНИРОВКИ



# ЛИТЕР 6



ПЕРВЫЙ ЭТАЖ



ТИПОВОЙ ЭТАЖ

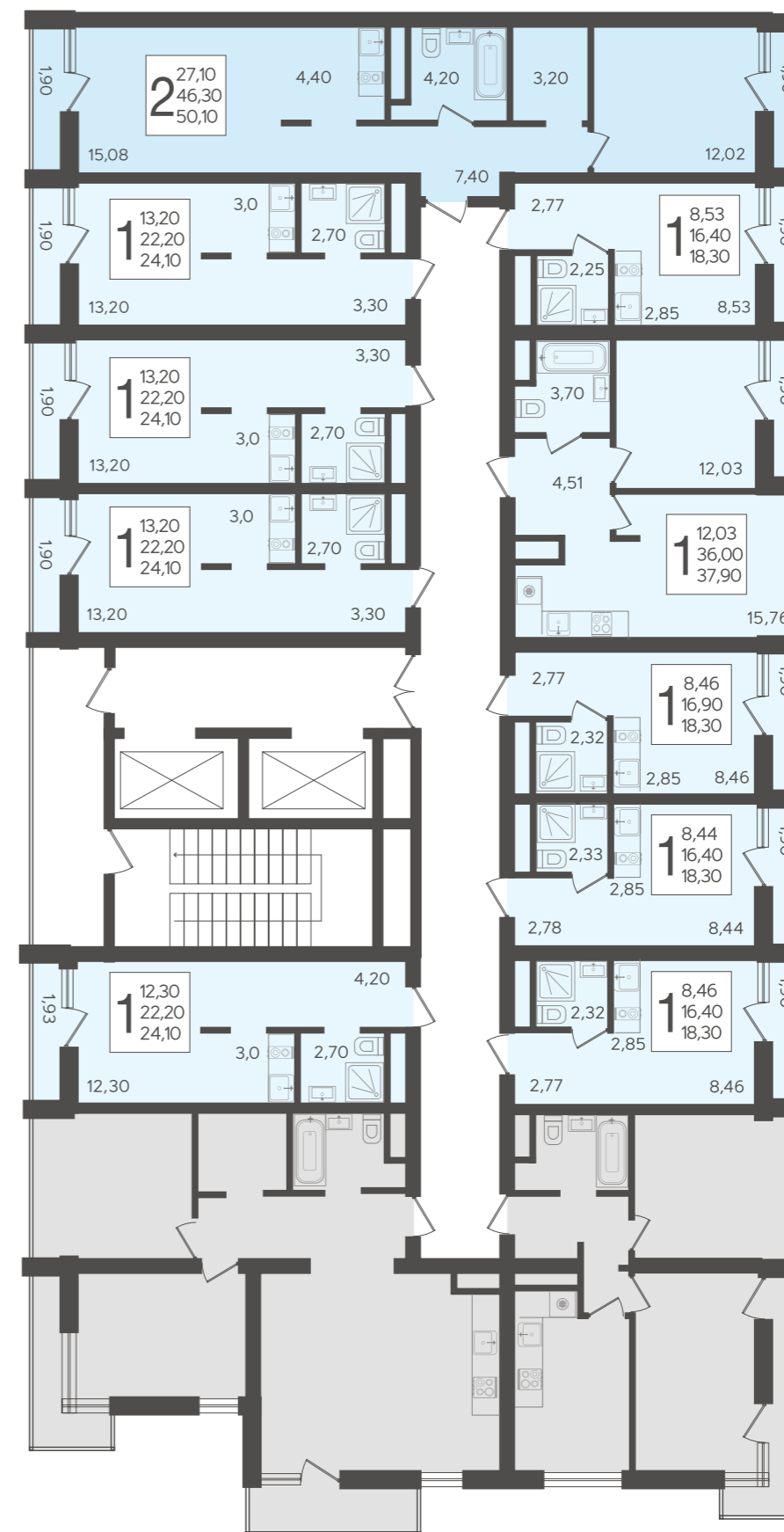
Срок сдачи  
6-9 литеров:  
III квартал  
2023 года



# ЛИТЕР 7



## ПЕРВЫЙ ЭТАЖ



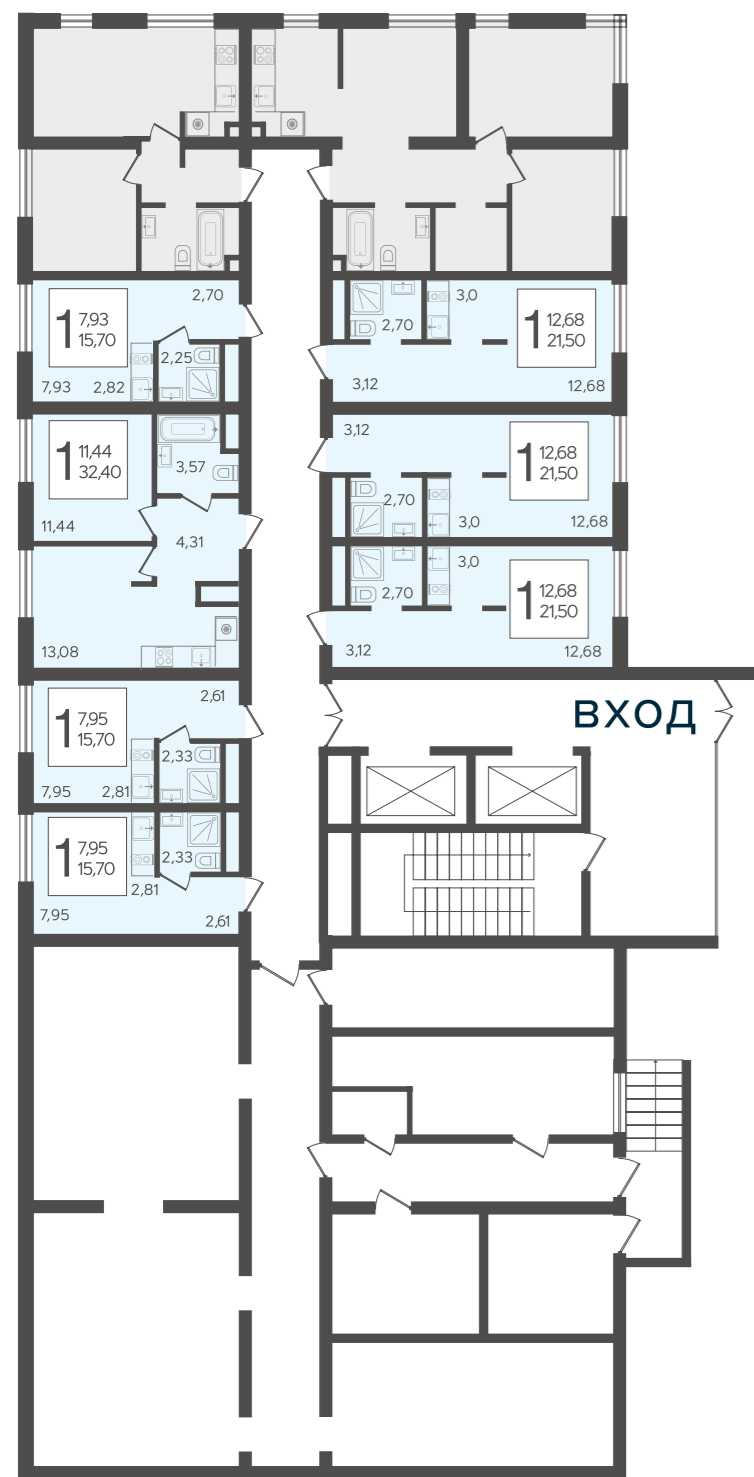
## ТИПОВОЙ ЭТАЖ

Срок сдачи  
6-9 литеров:  
III квартал  
2023 года

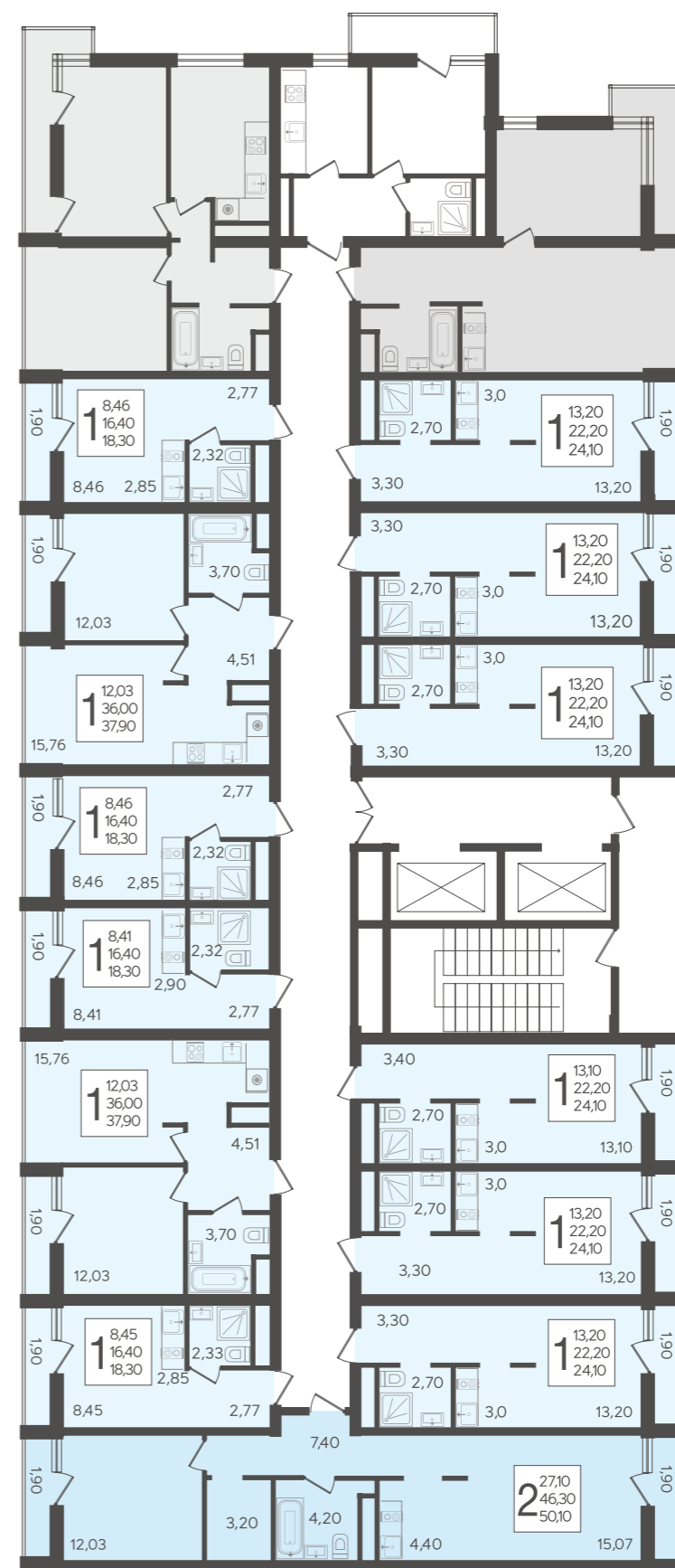
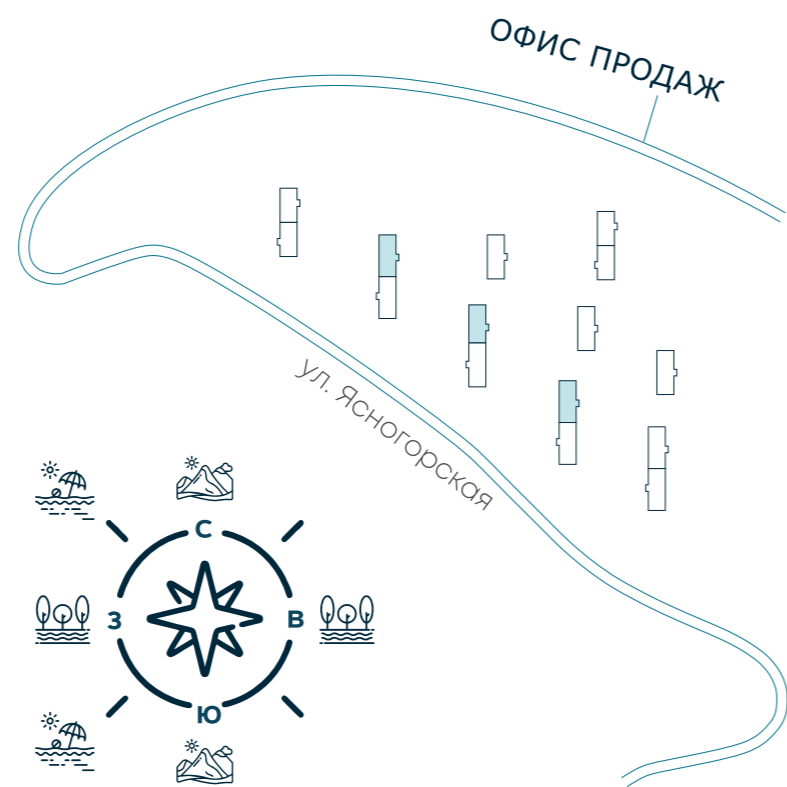
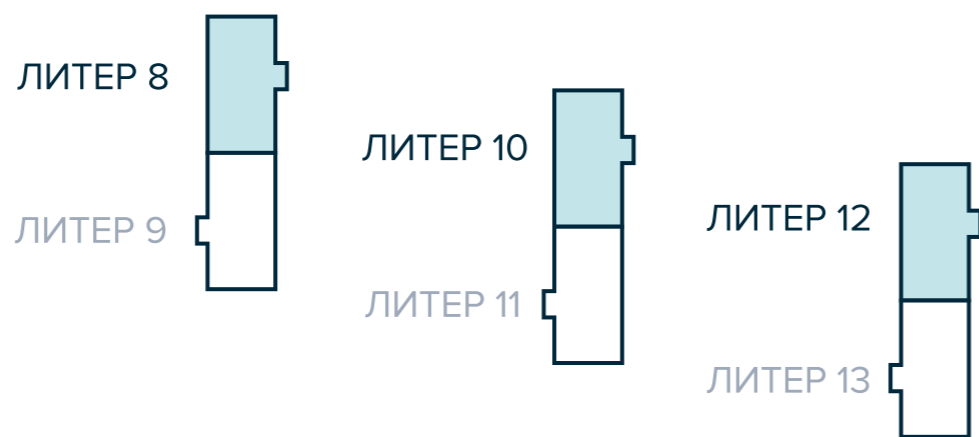


\*Не является публичной офертой

# ЛИТЕР 8 планировки аналогичны планировкам 10 и 12 литер



## ПЕРВЫЙ ЭТАЖ



## ТИПОВОЙ ЭТАЖ

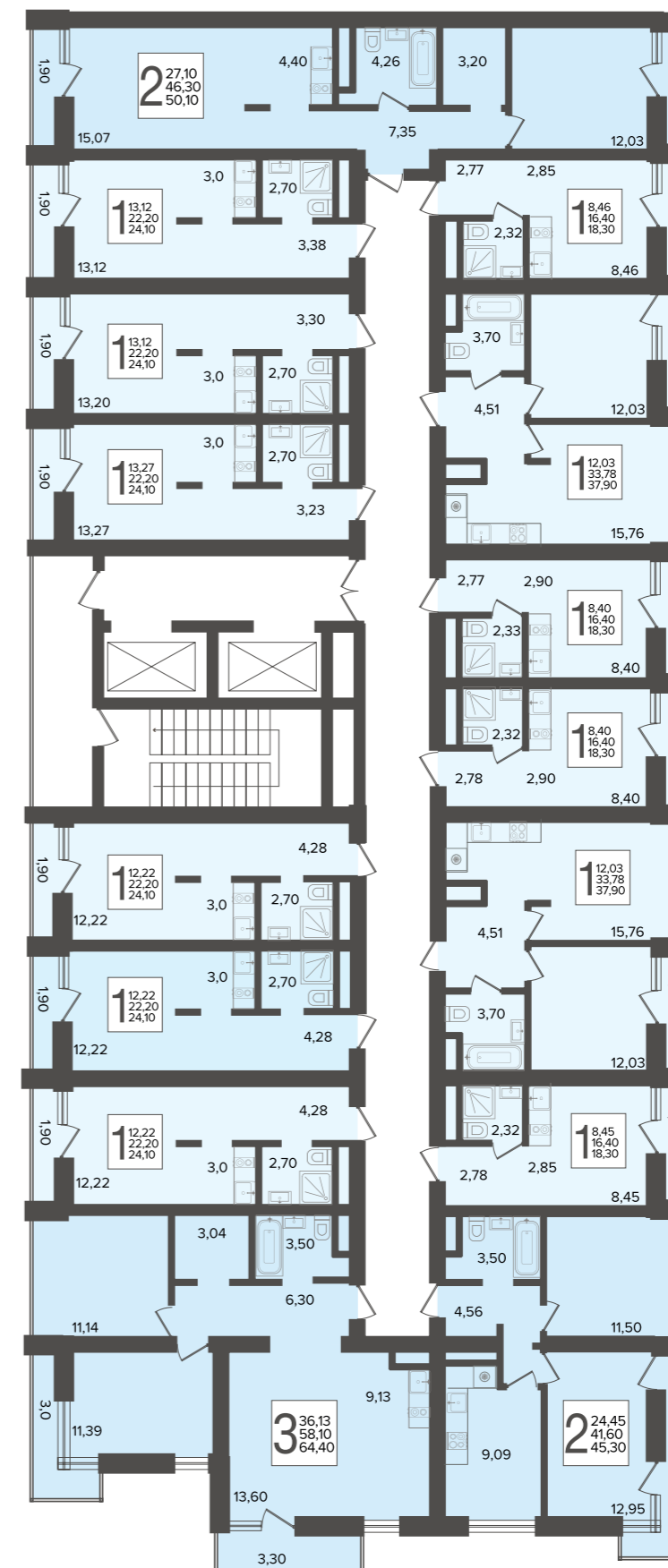
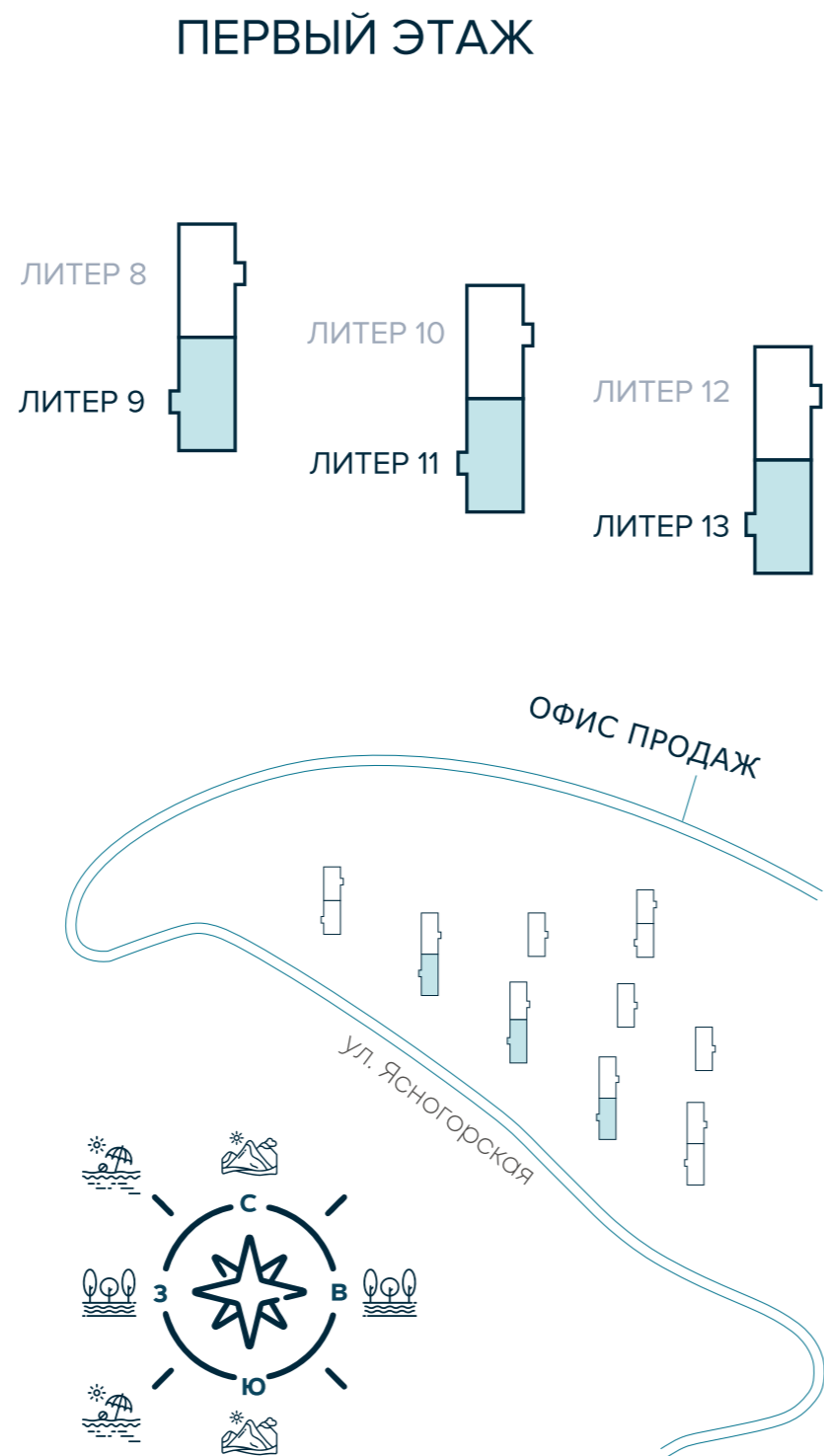
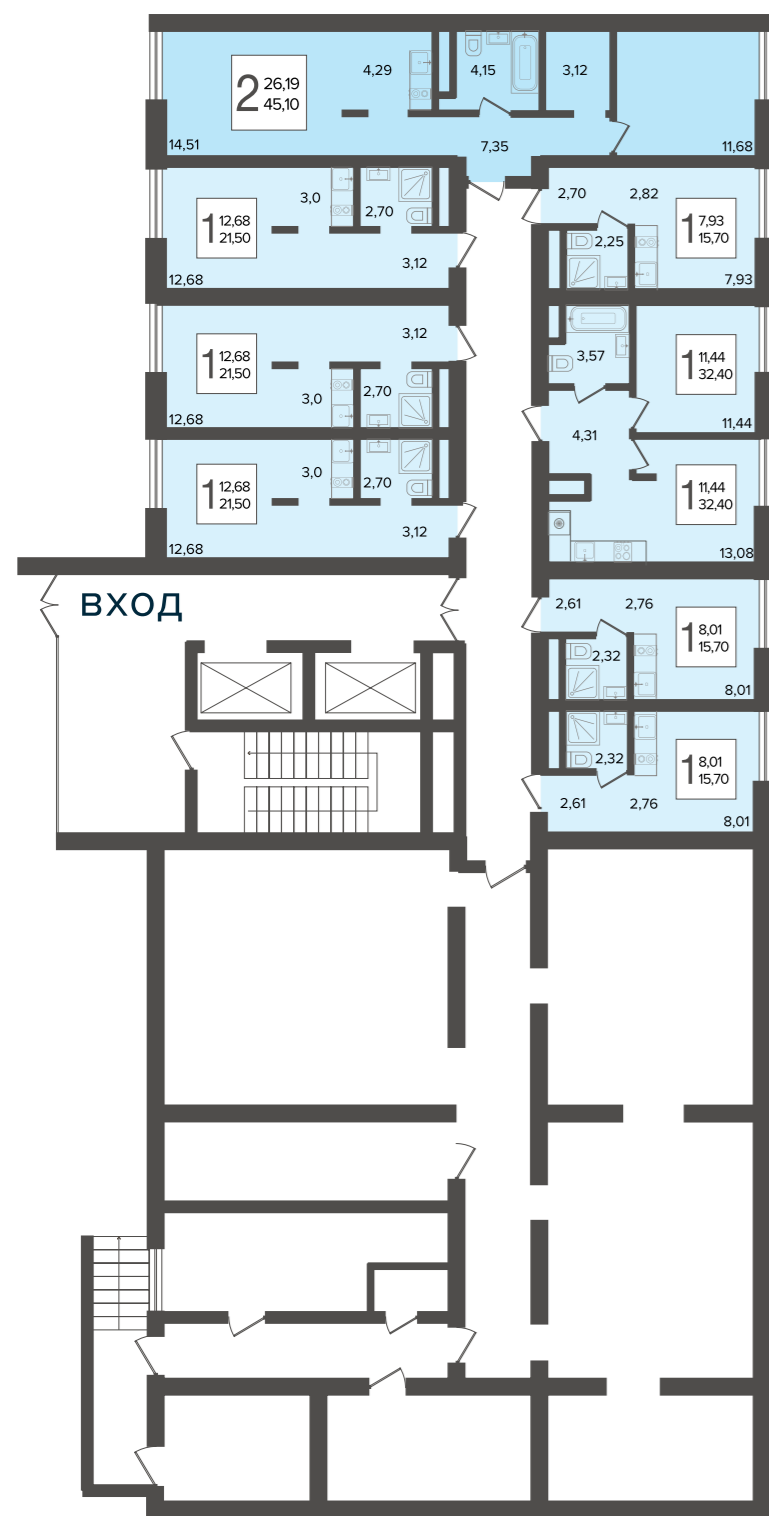
Срок сдачи  
6-9 литеров:  
III квартал  
2023 года

Срок сдачи  
10-11 литеров:  
II квартал  
2025 года

Срок сдачи  
12-13 литеров:  
III квартал  
2025 года



# ЛИТЕР 9 планировки аналогичны планировкам 11 и 13 литер



## ТИПОВОЙ ЭТАЖ

Срок сдачи  
6-9 литер:  
III квартал  
2023 года

Срок сдачи  
10-11 литер:  
II квартал  
2025 года

Срок сдачи  
12-13 литер:  
III квартал  
2025 года



\*Не является публичной офертой

ВЫДОХ...

СПОСОБЫ ВЫПЛАТЫ. ВЫГОДА







## СПОСОБЫ ПОКУПКИ



100% ОПЛАТА



РАССРОЧКА



ИПОТЕКА  
В КРУПНЕЙШИХ БАНКАХ-ПАРТНЕРАХ



МАТЕРИНСКИЙ КАПИТАЛ



## **ВЫГОДНО!**

Инвестируйте в курортную недвижимость Сочи.



## **СТАБИЛЬНО!**

Своя квартира в Сочи — это возможность круглый год отдыхать в комфортных условиях.

48

## **ОКУПАЕМО!**

В среднем от сдачи в аренду в Сочи можно получить более 15% годовых.



## **ПРИБЫЛЬНО!**

Прирост стоимости квартир в Сочи в среднем за год от 20%.

49




# СПАСИБО ЗА ВАШЕ ВНИМАНИЕ!


**Василий Попов**

– основатель агентства  
недвижимости в Сочи:





 8 (800) 550-19-07  
Телефон / WhatsApp


 volnarealty.com  
Сайт

 Ул. Кубанская, 15  
Офис в Сочи

## Будьте в курсе новостей про недвижимость Сочи:

 rorov\_v\_a  
Инстаграм

 Василий Попов  
Youtube

 an\_volna\_realty  
Вконтакте

 rorov\_v\_a  
Telegram

